

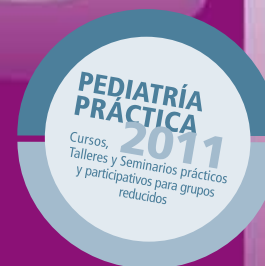
aep

Valladolid
16/18 JUNIO

2011

60 CONGRESO DE LA
ASOCIACIÓN ESPAÑOLA
DE **PEDIATRÍA**

PROGRAMA PRELIMINAR



- 02** ORGANIZACIÓN Y DIRECTIVA
- 03** BIENVENIDA
- 04** RESUMEN DEL PROGRAMA AEP 2011
- 05** ESQUEMA DE PEDIATRÍA PRÁCTICA 2011 PROGRAMA DE ACTUALIZACIÓN
- 06** TIPOS Y CLASIFICACIÓN DE SESIONES
- 07** PROGRAMA AEP 2011
- 18** PEDIATRÍA PRÁCTICA 2011 PROGRAMA DE ACTUALIZACIÓN
- 26** INFORMACIÓN GENERAL
- 27** PREMIOS Y BECAS DE LA AEP
- 27** PROGRAMA SOCIAL
- 28** INSCRIPCIÓN
- 29** ALOJAMIENTO Y TRANSPORTE
- 31** PLANO DE HOTELES OFICIALES

ASOCIACIÓN ESPAÑOLA DE PEDIATRÍA

Presidente de la AEP

Serafín Málaga Guerrero

Comité Ejecutivo

Presidente: Serafín Málaga Guerrero

Vicepresidente Primero: Antonio Nieto García

Vicepresidente Segundo: Fernando Malmierca Sánchez

Secretario General: Ángel Carrasco Sanz

Tesorera: Soledad Gallego Melcón

Presidente de la Fundación Española de Pediatría:

Luis Madero López

FUNDACIÓN ESPAÑOLA DE PEDIATRÍA

Presidente de la Fundación Española de Pediatría

Luis Madero López

Patronos de la Fundación Española de Pediatría

Alfredo Blanco Quirós

Gonzalo Orejas Rodríguez-Arango

Isolina Riaño Galán

Presidente del Congreso AEP 2011

Julio Ardura Fernández

Presidente del Comité Científico Ejecutivo de los Congresos

Antonio Jurado Ortiz

Comité Científico del Congreso de la AEP 2011

Antonio Jurado Ortiz, *Presidente*

Javier Aldana Gómez

Juan José Díaz Martín

Pilar Lafuente Mesanza

Juan Antonio Molina Font

José Luis Montón Álvarez

Fco. Javier Pellegrini Belinchón

Josefa Rivera Luján

Presidentes de Sociedades Regionales

Andalucía Occidental y Extremadura: Joaquín Ortiz Tardío

Andalucía Oriental: Antonio Muñoz Hoyos

Aragón, La Rioja y Soria: Manuel Domínguez

Cunchillos

Asturias, Cantabria, Castilla y León: Félix Lorente

Toledano

Balear: Tito Carlos Hidalgo Salazar

Sociedad Canaria de Las Palmas: Francisco

Domínguez Ortega

Sociedad Canaria de Tenerife: Honorio Miguel Armas

Ramos

Catalana: Vicente Molina Morales

Galicia: Juan Sánchez Lastres

Madrid y Castilla la Mancha: José García-Sicilia López

Sureste de España: Jesús Rodríguez Caamaño

Valencia: Antonio Martorell Aragonés

Vasco-Navarra: Juan Ignacio Montiano Jorge

Navarra: Raimón Pèlach Pániker

Vocales de Especialidad

Sociedad Española de Cirugía Pediátrica: María

Isabel Benavent Gordo

Endocrinología Pediátrica: Juan Pedro López Siguero

Infectología Pediátrica: M^a José Mellado Peña

Inmunología Clínica y Alergia Pediátrica:

M^a Anunciación Martín Mateos

Neumología Pediátrica: Eduardo González Pérez-Yarza

Pediatría Extrahospitalaria y de Atención Primaria:

Teresa Arce Calvo

Reumatología Pediátrica: Inmaculada Calvo Penadés

Urgencias de Pediatría: Carlos Luaces i Cubells

Presidentes de Sociedades y Secciones de Especialidad de la AEP

Asociación Española de Pediatría de Atención

Primaria: Begoña Domínguez Aurrecochea

Sociedad Española de Cardiología Pediátrica: Dimpna

C. Albert Brotons

Sociedad Española de Cirugía Pediátrica: María

Isabel Benavent Gordo

Sociedad Española de Cuidados Intensivos

Pediátricos: Juan Casado Flores

Sociedad de Educación Pediátrica

Sociedad Española de Endocrinología Pediátrica: Juan

Pedro López Siguero

Sociedad Española de Errores Innatos del

Metabolismo: Domingo González-Lamuño Leguina

Sociedad Española de Gastroenterología, Hepatología

y Nutrición: Luis Peña Quintana

Sociedad de Genética Clínica y Dismorfología:

Encarnación Guillén Navarro

Sociedad Española de Hematología y Oncología

Pediátrica: M^a Aurora Navajas Gutiérrez

Sociedad Española de Infectología Pediátrica: María

José Mellado Peña

Sociedad Española de Inmunología Clínica y

Alergología Pediátrica: Marcel Ibero Iborra

Sociedad de Medicina del Adolescente: Germán

Castellano Barca

Sociedad Española de Nefrología Pediátrica: Víctor

M. García Nieto

Sociedad Española de Neonatología: José B. López

Sastre

Sociedad Española de Neumología Pediátrica:

Manuel Sánchez-Solis de Querol

Sociedad Española de Neurología Pediátrica:

Mari Luz Ruiz Falco

Sociedad Española de Pediatría Extrahospitalaria y

Atención Primaria: José Luis Bonal Villanova

Sociedad de Pediatría Social: José A. Díaz Huertas

Sociedad Española de Psiquiatría Infantil

Sociedad Española de Radiología Pediátrica:

M. Isabel Martínez-Valverde León

Sociedad Española de Reumatología Pediátrica:

Inmaculada Calvo Penadés

Sociedad Española de Urgencias Pediátricas: Carlos

Luaces i Cubells

Coordinadores de Grupos de Trabajo y Comités de Expertos de la AEP

Comité Asesor de Vacunas: Josep Marés Bermúdez

Comité de Lactancia Materna: M^a Teresa Hernández

Aguilar

Comité de Nutrición: Jaime Dalmau Serra

Comité de Medicamentos Pediátricos: María José

Mellado Peña

Comité de Seguridad y Prevención de Lesiones

Infantiles: Jordi Pou Fernández

Comité de Investigación Pediátrica: Máximo Vento

Torres

Comité de Educación Pediátrica: Manuel Moro Serrano

Grupo de Trabajo de Bioética: Marta Sánchez Jacob

Grupo de Trabajo de Estatutos: Félix Lorente Toledano

Grupo de Trabajo de Historia y Documentación

Pediátricas: Víctor Manuel García Nieto

Grupo de Trabajo de Pediatría Basada en la Evidencia:

Juan Ruiz-Canela Cáceres

Grupo de Trabajo para la Validación de Actividades

Docentes (G-VAD): Francisco Hijano Bandera

Grupo de Trabajo para el estudio de la Muerte Súbita

Infantil: Isabel Izquierdo Macián

Grupo de Trabajo de Calidad Asistencial y Seguridad

en el Paciente: Antonio Luis Urda Cardona



El programa Científico

Hemos procurado un programa de elevado interés científico en el que, con las limitaciones imponderables de tiempo y espacio, intentamos estén representadas todas las áreas específicas de la pediatría.

Para la selección de los ponentes se ha tenido en cuenta su experiencia y dominio del tema a tratar, así como su capacidad didáctica. Disponemos de 18 mesas redondas, una conferencia, 8 casos clínicos interactivos, 4 sesiones de controversia, 11 encuentros con el experto, 25 cursos/talleres de pediatría práctica y hasta 12 simposios satélites, al margen de comunicaciones orales y poster que sin lugar a dudas serán de utilidad tanto a pediatras extrahospitalarios como de atención primaria, hospitalarios y MIR.

Valladolid

Por decisión de la Junta Directiva de la AEP, el Congreso Nacional "viene" al ámbito de la Sociedad de Pediatría de Asturias, Cantabria y Castilla-León que ha propuesto a la ciudad de Valladolid como sede organizativa. Ciudad abierta y cohesionada, con interesante desarrollo económico, turístico, social y cultural. Capital de la Comunidad Autónoma y con proyección europea en el fomento del humanismo, la innovación, las artes y tradición en la calidad de la riqueza idiomática. Posicionada como un referente gastronómico, así como del sector de la vitivinicultura, supone un plus añadido de calidad de vida. Su centrada posición geográfica, facilita las comunicaciones a través de la red nacional de autopistas, el tren de velocidad alta de ancho europeo (Madrid, Valencia, Málaga, Sevilla) y el aeropuerto (a 10 km de la ciudad), con vuelos a Barcelona, Alicante, Málaga, Lanzarote, Londres/Stansted, Düsseldorf, Paris/Orly, Bruselas/Charleroi y Milan/Bergamo. Varios como vuelos de bajo coste. Al concluir las actividades científicas y formativas del Congreso, puede aprovecharse el viaje de retorno para conocer las numerosas rutas radiales con interés cultural-turístico-gastronómico.



Serafín Málaga Guerrero
Presidente de la AEP



Julio Ardura Fernández
Presidente del Congreso



Antonio Jurado Ortiz
Presidente del Comité Científico Ejecutivo



Luis Madero López
Presidente de la Fundación Española de Pediatría



JUEVES 16 DE JUNIO

■ Casos clínico interactivos de onco-hematología pediátrica (Casos Clínicos Interactivos)	(09:30-11:00) Pág. 7
■ Casos clínicos en gastroenterología, hepatología y nutrición pediátrica (Casos Clínicos Interactivos)	(11:15-12:45) Pág. 7
■ Protección a la infancia y pediatría (Mesa Redonda)	(11:15-12:45) Pág. 7
■ Atención pediátrica al recién nacido normal. ¿Es hora de cambiar nuestras rutinas? (Encuentro con Experto)	(14:15-15:15) Pág. 8
■ Fallo de medro (Encuentro con Experto)	(14:15-15:15) Pág. 8
■ Trastornos funcionales gastrointestinales (Encuentro con Experto)	(14:15-15:15) Pág. 8
■ Estrategia y dificultades en el diagnóstico dismorfológico (Encuentro con Experto)	(14:15-15:15) Pág. 8
■ Programación metabólica (Encuentro con Experto)	(14:15-15:15) Pág. 8
■ Síndrome de aspiración crónica (SAC) (Mesa Redonda)	(15:30-16:45) Pág. 9
■ La talla baja en pediatría. Un problema actual (Mesa Redonda)	(15:30-16:45) Pág. 9
■ Actualización en gastroenterología, hepatología y nutrición (Mesa Redonda)	(15:30-16:45) Pág. 9
■ Anales de Pediatría: presente y futuro (Mesa Redonda)	(17:00-18:15) Pág. 10
■ Nuevos aspectos del manejo de la infección del tracto urinario (Casos Clínicos Interactivos)	(17:00-18:15) Pág. 10
■ Los medicamentos de origen natural: aportaciones terapéuticas basadas en la evidencia científica (Simposio Satélite)	(18:30-19:45) Pág. 10
■ Alimentación materna y su repercusión fetal y a largo plazo (Simposio Satélite)	(18:30-19:45) Pág. 10

VIERNES 17 DE JUNIO

■ Actualización de conceptos básicos en psiquiatría infantil (Mesa Redonda)	(09:00-10:30) Pág. 11
■ Taquicardia, dolor torácico y síncope en urgencias; cuestiones prácticas del manejo que no hay que olvidar (Casos Clínicos Interactivos)	(09:00-10:30) Pág. 11
■ Inducción de tolerancia oral a alimentos ¿es posible la curación de la alergia a los alimentos? (Controversia)	(09:00-09:45) Pág. 11
■ Beta-2 agonistas de larga duración en el niño (Controversia)	(09:45-10:30) Pág. 11
■ ¿Enfermedad del niño sano? ¿Responsabilidad del pediatra? (Mesa Redonda)	(10:45-12:15) Pág. 12
■ Casos clínicos interactivos en alergia (Casos Clínicos Interactivos)	(10:45-12:15) Pág. 12
■ Nuevos riesgos nutricionales en el niño (Mesa Redonda)	(10:45-12:15) Pág. 12
■ Futuras aplicaciones de los descubrimientos genómicos en pediatría (Conferencia)	(12:30-14:00) Pág. 12
■ Visión del reumatólogo pediátrico en urgencias: un enfoque diagnóstico terapéutico (Casos Clínicos Interactivos)	(12:30-14:00) Pág. 13
■ La pediatría social desde la perspectiva de sesenta años (Encuentro con Experto)	(14:15-15:15) Pág. 13
■ Tuberculosis pulmonar en el S. XXI: manifestaciones radiológicas (Encuentro con Experto)	(14:15-15:15) Pág. 13

■ El TEP (triángulo de evaluación pediátrica). Una herramienta de trabajo (Casos Clínicos Interactivos)	(15:30-16:45) Pág. 13
■ Actualizando conceptos: de la nefropatía del reflujo a la nefropatía cicatricial (Mesa Redonda)	(15:30-16:45) Pág. 13
■ Casos clínicos prácticos sobre vacunación infantil (Casos Clínicos Interactivos)	(16:45-18:00) Pág. 14
■ Update de neonatología (Mesa Redonda)	(16:45-18:00) Pág. 14
■ Ensayos clínicos independientes de la industria en pediatría (Mesa Redonda)	(16:45-18:00) Pág. 14

SÁBADO 18 DE JUNIO

■ Delinquentes adolescentes: ¿psicopatía o vandalismo? (Controversia)	(09:00-09:45) Pág. 15
■ Bioética. Poner límites a la medicina: una necesidad ética (Mesa Redonda)	(09:00-10:30) Pág. 15
■ Lesiones infantiles: papel del pediatra en la prevención de la primera causa de muerte infantil (Mesa Redonda)	(09:00-10:30) Pág. 15
■ Papel de la actividad física en el manejo integral de la obesidad infanto-juvenil (Controversia)	(09:45-10:30) Pág. 15
■ Caso clínico "Neuropediatra acuda a unidad neonatal: recién nacido convulsionando" (Mesa Redonda)	(10:00-11:30) Pág. 16
■ Alergia en la escuela (Mesa Redonda)	(10:45-12:15) Pág. 16
■ Nuevas evidencias científicas en el manejo del estreñimiento funcional del niño (Simposio Satélite)	(12:30-13:45) Pág. 16
■ Importancia de la autopsia en la muerte súbita infantil (Encuentro con Experto)	(14:15-15:15) Pág. 16
■ La intolerable carga de la malaria en el mundo: consideraciones epidemiológicas, caracterización clínica y novedades en su tratamiento (Encuentro con Experto)	(14:15-15:15) Pág. 16
■ Actualización en resistencias bacterianas (Encuentro con Experto)	(14:15-15:15) Pág. 17
■ La importancia de la historia en la enseñanza de la pediatría (Encuentro con Experto)	(14:15-15:15) Pág. 17
■ Aspectos actuales de la obesidad pediátrica en España (Mesa Redonda)	(15:30-17:00) Pág. 17
■ El sueño. Una realidad durante las veinticuatro horas (Mesa Redonda)	(15:30-17:00) Pág. 17
■ Actualización en tuberculosis (Mesa Redonda)	(17:15-18:45) Pág. 17



	JUEVES 16						VIERNES 17						SÁBADO 18						
	09:00 11:00	09:00 13:00	11:15 13:15	14:30 18:30	15:30 17:30	17:45 19:45	08:45 10:45	08:45 12:45	11:00 13:00	14:30 16:30	15:30 17:30	16:45 18:45	09:00 11:00	09:00 13:00	11:15 13:15	14:30 16:30	14:30 18:30	15:30 17:30	16:45 18:45
CURSOS 4/5 HORAS																			
C2		•																	
C3		•						•											
C4		•						•											
C5		•						•											
CURSOS 2 HORAS																			
C1	•				•														
C6								•			•								
C7												•			•				
TALLERES 4 HORAS																			
T1		•		•															
T6								•											
T11													•						
T12													•						
T14													•						
T17																	•		
T18																	•		
TALLERES 2 HORAS																			
T2			•			•													
T3					•						•								
T4					•						•								
T5					•						•								
T7							•			•									
T8							•			•									
T9									•		•								
T10											•							•	
T13												•			•				
T15														•					•
T16														•					•

Indispensable inscripción previa. Podrá asistir a un máximo de 3 sesiones (exceptuando los cursos C2, C3, C4 y C5, que tienen cuota de inscripción independiente). Solicite hasta 6; asignación por orden de recepción.



TIPOS DE SESIONES

El Programa Científico de AEP 2011 - 60 Congreso de la Asociación Española de Pediatría está dirigido a todos los profesionales implicados en la salud del niño y el adolescente, y estructurado en los siguientes tipos de sesiones:

Mesas Redondas

El objetivo de estas sesiones es ofrecer una detallada presentación sobre un tema de interés relacionado con la pediatría, a cargo de especialistas con amplia experiencia en la materia. Se incluyen tanto sesiones de interés clínico general como sesiones de interés específico para subespecialistas, además de sesiones relacionadas con aspectos éticos y legales relacionados con el niño y el adolescente.

Encuentros con el Experto

Se pretende, con una presentación de carácter informal, conseguir un provechoso intercambio de experiencias y conocimientos entre un reconocido experto y un limitado grupo de pediatras. Se intentará identificar y discutir las necesidades y los aspectos que interesan a los asistentes, esperando de ellos una activa participación. Se ruega a los asistentes que aporten preguntas y casos clínicos para su discusión.

Casos Clínicos Interactivos

En estas sesiones, de marcado carácter participativo y centradas en el árbol de decisiones clínicas, los ponentes plantearán casos clínicos que serán resueltos con la colaboración de los participantes, ayudados de equipos electrónicos que les permitirán expresar sus decisiones.

Controversias

En estas sesiones dos ponentes plantean puntos de vista contrapuestos sobre un tema controvertido de gran actualidad. Se establece un tiempo para la presentación, para la contestación y para el debate de cada exposición.

Cursos

Con estas sesiones se pretende ofrecer una intensa actualización en aspectos de gran interés clínico y práctico, incluyendo los resultados de las más recientes investigaciones.

Talleres

Se trata de sesiones formativas intensivas en las que un pequeño grupo de participantes tendrá la oportunidad de perfeccionar técnicas y habilidades prácticas en el diagnóstico y tratamiento de enfermedades pediátricas y de realizar, en un ambiente distendido, un provechoso intercambio de experiencias con los coordinadores y monitores de la sesión.

Comunicaciones Orales

Cada trabajo se presenta durante 7 minutos, destinando 3 más a su discusión, en sesiones temáticas de 75 a 90 minutos.

Comunicaciones Mini Orales

En este formato de sesión de Comunicaciones, cada trabajo se presenta durante 5 minutos, destinando 2 más a su discusión, en sesiones temáticas de 75 a 90 minutos.

Comunicaciones Póster

Cada trabajo seleccionado para estas sesiones se presentará mediante un póster, que se colocará en el panel correspondiente de la zona de posters el día de su presentación.

Simposios Satélites

Estas sesiones surgen de la colaboración de la industria alimentaria y farmacéutica con el congreso. Tanto los temas a tratar como los ponentes y moderadores elegidos son responsabilidad de la empresa patrocinadora.

CLASIFICACIÓN DE LAS SESIONES

Todas las sesiones están clasificadas según los siguientes criterios:

- **Público** al que van dirigidas
- **Nivel de dificultad:** Básico - Medio - Avanzado



Participativa La interacción de los ponentes con los participantes es la base del desarrollo de la sesión



Práctica Los ejercicios prácticos y/o el uso de instrumental y equipamiento son la base de la sesión



Teórica El desarrollo de la sesión se basa en la presentación de los ponentes/monitores y preguntas de los asistentes



09:30 - 11:00

CASOS CLÍNICOS INTERACTIVOS

CASOS CLÍNICOS INTERACTIVOS DE ONCO-HEMATOLOGÍA PEDIÁTRICA

Dirigida a: pediatras de atención primaria y extrahospitalaria, pediatras especialistas en onco-hematología pediátrica y residentes.
Nivel: medio.



Objetivos:

Al finalizar esta sesión el asistente deberá ser capaz de orientar un paciente con la presentación clínica analizada, establecer el diagnóstico diferencial y las pruebas básicas que se podrían realizar para orientar el diagnóstico antes de remitirlo a una unidad especializada.

Objetivos específicos:

- Interpretar aquellos valores del hemograma que pueden ayudar a orientar los trastornos hematológicos más frecuentes.
- Identificar aquellos pacientes que deben ser remitidos sin demora a una Unidad de Onco-Hematología Pediátrica.
- Distinguir aquellos pacientes con riesgo de desarrollo de neoplasias malignas.

Moderadora: Ana Fernández-Teijeiro Álvarez, Hospital Universitario Virgen Macarena, Sevilla

Tres casos clínicos de onco-hematología

Aizpea Echebarria Barona, Hospital de Cruces, Barakaldo (Vizcaya)

Tres casos clínicos de oncología

Constantino Sábado Álvarez, Hospital Universitario Vall d'Hebron, Barcelona

11:15 - 12:45

CASOS CLÍNICOS INTERACTIVOS

CASOS CLÍNICOS EN GASTROENTEROLOGÍA, HEPATOLOGÍA Y NUTRICIÓN PEDIÁTRICA

Dirigida a: pediatras de atención primaria y extrahospitalaria, pediatras especialistas en gastroenterología, hepatología y nutrición y residentes.
Nivel: básico.



Objetivos:

Objetivo general: al finalizar esta sesión el alumno será capaz de realizar una correcta actuación asistencial en determinados casos clínicos de gastroenterología, hepatología y nutrición pediátrica.

Objetivos específicos: al finalizar esta sesión de casos clínicos el alumno será capaz de:

- Practicar un correcto diagnóstico diferencial.
- Utilizar las exploraciones complementarias pertinentes.
- Manejar el tratamiento específico en determinados supuestos clínicos de gastroenterología, hepatología y nutrición pediátrica.

Moderador: Honorio Armas Ramos, Hospital Universitario de Canarias, La Laguna, Santa Cruz de Tenerife

Caso clínico de gastroenterología

Julio de Manueles Jiménez, Hospital Clínico de Salamanca

Caso clínico de nutrición

María del Carmen Camarena Grande, Hospital Infantil Universitario La Paz, Madrid

Caso clínico de nutrición

Margarita Alonso Franch, Hospital Clínico Universitario, Valladolid

MESA REDONDA

PROTECCIÓN A LA INFANCIA Y PEDIATRÍA

Dirigida a: pediatras de atención primaria y extrahospitalaria, pediatras especialistas en pediatría social y residentes.
Nivel: básico.



Objetivos:

En España al año se detectan, al menos, 12.000 casos de maltrato infantil en sus diferentes formas de presentación, 30.000 niños son atendidos por el sistema de protección, de ellos la mitad en centros de protección y la otra mitad en familias de acogida, 800 niños españoles son adoptados, presentando todos ellos problemas y necesidades en salud específicos. Al finalizar la sesión el asistente deberá ser capaz de conocer la situación actual sobre la importancia de las necesidades y problemas de salud de esta población infantil, necesidades en formación sobre estos niños.

Moderador: Antonio Muñoz Hoyos, Hospital Clínico Universitario, Granada

Situación del maltrato infantil en España

José Sanmartín Esplugues, Universidad Internacional de Valencia y Centro Reina Sofía para el Estudio de la Violencia

Necesidades en salud de los niños acogidos

José Antonio Díaz Huertas, Instituto Madrileño del Menor y la Familia

Retos del acogimiento familiar

Jesús Fuentes Zurita, Servicios Sociales de la Junta de Castilla y León, Valladolid



14:15 - 15:15

ENCUENTRO CON EXPERTO

ATENCIÓN PEDIÁTRICA AL RECIÉN NACIDO NORMAL. ¿ES HORA DE CAMBIAR NUESTRAS RUTINAS?

Dirigida a: pediatras especialistas en neonatología, nutrición y urgencias, pediatras que realizan guardias en paritorios, maternidad o neonatología independientemente de su especialidad y residentes.

Nivel: medio.



Objetivos:

Objetivo general: al finalizar la sesión los asistentes habrán adquirido los conocimientos básicos para la atención del recién nacido normal mediante prácticas que avaladas por la evidencia más actual velen por el bienestar neonatal, la protección del establecimiento del vínculo y de la lactancia materna.

Objetivos específicos:

1. El sorprendente recién nacido. Al final de esta ponencia los asistentes podrán:
 - Reconocer, nombrar, describir e interpretar los reflejos y las pautas de comportamiento del RN normal.
 - Distinguir las necesidades del recién nacido y del lactante y describir la mejor forma de atenderlas.
2. Contacto precoz y primera toma al pecho. Al final de esta ponencia los asistentes podrán:
 - Describir porqué es esencial el contacto piel con piel inmediato tras el parto y la no separación madre-hijo así como el periodo crítico de vinculación y establecimiento de la lactancia de los primeros minutos.
 - Distinguir las prácticas necesarias de modo inmediato tras el nacimiento y aquellas que pueden ser pospuestas hasta que haya tenido lugar la primera toma al pecho.
3. Cambios necesarios en la Maternidad para una Atención Pediátrica de calidad al recién nacido. Al final de esta ponencia los asistentes podrán:
 - Describir las pautas de actuación correctas e incorrectas en la atención al recién nacido en el postparto inmediato y en las primeras horas de vida.
 - Describir 10 modos de proteger y apoyar la lactancia materna durante la estancia de la madre en la maternidad.
 - Identificar prácticas erróneas pero habituales de actuación con el recién nacido en las maternidades.

Carmen Rosa Pallás Alonso, Miembro del Comité de Lactancia de la AEP. Hospital 12 de Octubre, Madrid

ENCUENTRO CON EXPERTO

FALLO DE MEDRO

Dirigida a: pediatras de atención primaria y extrahospitalaria, pediatras especialistas en gastroenterología, hepatología y nutrición y residentes.

Nivel: básico.



Objetivos:

Objetivo general:

Al finalizar esta sesión cada alumno deberá ser capaz de realizar una correcta actitud diagnóstica, terapéutica y evolutiva del fallo de medro.

Objetivos específicos:

1. Bases para el diagnóstico del fallo de medro.
 - Al finalizar la sesión los alumnos podrán:
 - Identificar el fallo de medro.
 - Valoración nutricional en las diferentes etapas infantiles.
 - Utilizar correctamente las exploraciones complementarias pertinentes.
 - Definir los criterios de derivación al gastroenterólogo pediátrico.
2. Bases para el tratamiento del fallo de medro.
 - Al finalizar la sesión los alumnos podrán:
 - Tratar correctamente a los pacientes.
 - Utilizar correctamente el soporte nutricional.
 - Definir los criterios de derivación hospitalaria.
 - Seguimiento de los pacientes.

Juan Manuel Bartolomé Porro, Complejo Asistencial de Palencia

ENCUENTRO CON EXPERTO

TRASTORNOS FUNCIONALES GASTROINTESTINALES

Dirigida a: pediatras de atención primaria y extrahospitalaria, pediatras especialistas en gastroenterología, hepatología y nutrición y residentes.

Nivel: básico.



Objetivos:

Objetivo general: Al finalizar esta sesión cada alumno deberá ser capaz de identificar la diferencia entre los distintos trastornos funcionales gastrointestinales y la patología orgánica, las bases diagnósticas y la conducta a seguir.

Objetivos específicos:

1. Diferenciación entre trastornos funcionales gastrointestinales y patología orgánica. Al finalizar la sesión los alumnos podrán:
 - Manejar los criterios diagnósticos de ROMA III.
 - Diferenciar la dispepsia funcional, la migraña abdominal, el síndrome del intestino irritable y el dolor abdominal funcional.
 - Utilizar adecuadamente los recursos diagnósticos.
 - Establecer los criterios de derivación al gastroenterólogo pediátrico.

ENCUENTRO CON EXPERTO

ESTRATEGIA Y DIFICULTADES EN EL DIAGNÓSTICO DISMORFOLÓGICO

Dirigida a: pediatras de atención primaria y extrahospitalaria, pediatras especialistas en neuropediatría, endocrinología y neonatología y residentes.

Nivel: medio.



Objetivos:

Al finalizar esta sesión el asistente deberá ser capaz de conocer las bases de datos y programas habituales en la asistencia al diagnóstico dismorfológico y planificar una estrategia de estudio aplicado al diagnóstico de casos frecuentes de dismorfología.

Antonio Pérez Aytés, Grupo de Investigación en Perinatología. Instituto de Investigación Sanitaria. Fundación Hospital Universitario La Fe, Valencia

ENCUENTRO CON EXPERTO

PROGRAMACIÓN METABÓLICA

Dirigida a: pediatras de atención primaria y extrahospitalaria, pediatras especialistas en gastroenterología y nutrición, neonatólogos, neurólogos y residentes.

Nivel: avanzado.



Objetivos:

Al finalizar esta sesión el asistente deberá ser capaz de conocer los fundamentos de la hipótesis de Barker; las evidencias científicas que corroboran dicha hipótesis en animales de experimentación y en humanos; concepto de ventana crítica; nutrientes con capacidad de "programming"; posibilidades para la investigación futura en este campo; el impacto que puede tener en las nuevas terapias desde la gestación hasta el final del desarrollo en un futuro próximo; papel del pediatra en la prevención de las enfermedades de la vida adulta.

Cristina Campoy Folgoso, Universidad de Granada. Centro de Excelencia en Investigación Pediátrica EURISTIKOS, Granada



15:30 - 16:45

MESA REDONDA

SÍNDROME DE ASPIRACIÓN CRÓNICA (SAC)

Dirigida a: pediatras de atención primaria y extrahospitalaria, pediatras especialistas en neumología, gastroenterología y UCIP y residentes.

Nivel: medio-avanzado.



Objetivos:

Al finalizar esta sesión el asistente deberá ser capaz de:

- Conocer las causas más frecuentes del síndrome de aspiración crónica (SAC) en el niño.
- Adquirir los conocimientos teóricos sobre la importancia del SAC en el niño, dada su incidencia, morbi-mortalidad, la posibilidad de secuelas a medio-largo plazo, y en definitiva su elevado coste socio-sanitario.
- Conocer la importancia de las medidas de prevención para minimizar el riesgo de padecer aspiraciones.
- Conocer los métodos diagnósticos del SAC y adecuarlos a cada situación.
- Conocer y valorar el papel de la fibrobronscopia en el SAC.
- Actualización y puesta al día del reflujo gastroesofágico y su importancia en las aspiraciones recurrentes en el niño, actualizando los nuevos métodos diagnósticos y terapéuticos.

Moderador: Javier Korta Murua, Hospital Donostia, Guipúzcoa

Introducción: causas del síndrome de aspiración crónica (SAC)

Mikel Santiago Burrutxaga, Hospital de Cruces, Barakaldo (Vizcaya)

Utilidad de la fibrobronscopia en el diagnóstico del SAC

Borja Osona Rodríguez de Torres, Hospital Son Espases, Palma de Mallorca (Balears)

Papel del RGE en el SAC

M. Dolores Pastor Vivero, Hospital Virgen de la Arrixaca, Murcia

MESA REDONDA

LA TALLA BAJA EN PEDIATRÍA. UN PROBLEMA ACTUAL

Dirigida a: pediatras de atención primaria y extrahospitalaria y residentes.

Nivel: básico-medio.



Objetivos:

Al finalizar esta sesión el asistente deberá ser capaz de:

- Conocer los patrones de normalidad de crecimiento, situando la talla en las nuevas gráficas españolas de 2010.
- Saber qué datos son más sensibles y específicos para descartar o afirmar una patología causante de la talla baja o hipocrecimiento.
- Especificar la gradación de los datos complementarios a realizar en niños con una talla baja.
- Fijar los criterios de derivación al endocrinólogo pediátrico.
- Conocer las indicaciones de tratamiento con hormona del crecimiento.
- Conocer los criterios diagnósticos que definen a la talla baja idiopática, estudios genéticos y posibilidades terapéuticas.

Moderador: Jesús Argente Oliver, Universidad Autónoma de Madrid. Hospital Infantil Universitario Niño Jesús, Madrid

Valoración y diagnóstico de la talla baja

Mª José Martínez Sopena, Hospital Clínico Universitario, Valladolid

Indicaciones actuales del tratamiento con GH

José Ignacio Labarta Aizpún, Hospital Infantil Miguel Servet, Zaragoza

Manejo de la talla baja idiopática

Lidia Castro Feijoo, Complejo Hospitalario Universitario de Santiago de Compostela. Universidad de Santiago de Compostela, A Coruña

MESA REDONDA

ACTUALIZACIÓN EN GASTROENTEROLOGÍA, HEPATOLOGÍA Y NUTRICIÓN

Dirigida a: pediatras de atención primaria y extrahospitalaria, pediatras especialistas en gastroenterología, hepatología y nutrición y residentes.

Nivel: medio.



Objetivos:

Objetivo general:

Al finalizar esta sesión cada alumno deberá ser capaz de realizar una correcta actitud diagnóstica, terapéutica y evolutiva de la enfermedad inflamatoria intestinal, las reacciones adversas a proteínas vacunas y la dislipemia.

Objetivos específicos:

1. Bases para el diagnóstico, tratamiento y seguimiento de la enfermedad inflamatoria intestinal.
 - Al finalizar la sesión los alumnos podrán:
 - Identificar la colitis ulcerosa, la colitis indeterminada y la enfermedad de Crohn.
 - Utilizar correctamente las exploraciones complementarias pertinentes.
 - Conocer las diferentes modalidades terapéuticas.
 - Definir los criterios de derivación al gastroenterólogo pediátrico.
 - Seguimiento de los pacientes.
2. Bases para el diagnóstico, tratamiento y seguimiento de las reacciones adversas a proteínas vacunas.
 - Al finalizar la sesión los alumnos podrán:
 - Identificar la alergia a proteínas vacunas, la enteropatía a proteínas vacunas y otras reacciones adversas a las mismas.
 - Utilizar correctamente las exploraciones complementarias pertinentes.
 - Manejar los diferentes productos dietéticos.
 - Definir los criterios de derivación hospitalaria.
 - Seguimiento de los pacientes.
3. Bases para el diagnóstico, tratamiento y seguimiento de la dislipemia.
 - Al finalizar la sesión los alumnos podrán:
 - Identificar las diferentes modalidades de dislipemias.
 - Utilizar correctamente las exploraciones complementarias pertinentes.
 - Manejar el tratamiento dietético y las diferentes modalidades terapéuticas.
 - Definir los criterios de derivación hospitalaria.
 - Seguimiento de los pacientes.

Moderador: Luis Peña Quintana, Hospital Materno Infantil de las Palmas de Gran Canaria

Enfermedad inflamatoria intestinal

M. del Carmen Calvo Romero, Hospital Clínico Universitario, Valladolid

Reacciones adversas a proteínas vacunas

Carolina Gutiérrez Junquera, Hospital Universitario Puerta de Hierro, Majadahonda (Madrid)

Dislipemia

Isidro Vitoria Miñana, Hospital Infantil Universitario La Fe, Valencia



17:00 - 18:15

MESA REDONDA

ANALES DE PEDIATRÍA: PRESENTE Y FUTURO

Dirigida a: el conjunto de la AEP.
Nivel: medio.



Objetivos:

Al finalizar esta sesión el asistente deberá ser capaz de conocer el proceso editorial y el proceso de evaluación científica por partes independientes, los objetivos a corto y medio plazo para mejorar la calidad científica de la revista y las estrategias diseñadas para aumentar los índices de calidad de Anales de Pediatría.

Moderador: Eduardo González Pérez-Yarza, Editor Jefe de Anales de Pediatría

Anales de Pediatría: los 10 últimos años

Fernando Cabañas González, Hospital Universitario La Paz, Madrid

Un año con Factor de Impacto

José Valverde Molina, Editor Asociado de Anales de Pediatría

El proceso editorial y el proceso científico

Óscar García Algar, Editor Asociado de Anales de Pediatría

CASOS CLÍNICOS INTERACTIVOS

NUEVOS ASPECTOS DEL MANEJO DE LA INFECCIÓN DEL TRACTO URINARIO

Dirigida a: pediatras de atención primaria y extrahospitalaria, pediatras especialistas en urgencias, nefrología, lactantes, infectología, cuidados intensivos y residentes.



Objetivos:

- Al finalizar esta sesión el asistente deberá ser capaz de:
- Conocer las pautas de tratamiento empírico de la infección urinaria febril más adecuadas en nuestro medio.
 - Identificar los pacientes en riesgo que requieren ingreso y tratamiento hospitalario.
 - Orientar las pruebas de imagen complementarias necesarias en un paciente tras una primera infección urinaria. Reconocer la utilidad de la gammagrafía renal para el diagnóstico de reflujo de alto grado.
 - Identificar los principales mecanismos de multirresistencia a antibióticos en los microorganismos causantes de infección urinaria de adquisición nosocomial.

Moderador: Jesús Ruiz Contreras, Hospital 12 de Octubre, Madrid

Pruebas diagnósticas ¿cuáles, cuándo y a quién?

Luis Ignacio González Granado, Hospital Universitario 12 de Octubre, Madrid

¿Qué elegimos como tratamiento empírico en situaciones fáciles? ¿y... en las difíciles?

Ana Isabel Menasalvas Ruiz, Hospital Virgen de la Arrixaca, Murcia

18:30 - 19:45

SIMPOSIO SATÉLITE

LOS MEDICAMENTOS DE ORIGEN NATURAL: APORTACIONES TERAPÉUTICAS BASADAS EN LA EVIDENCIA CIENTÍFICA

Patrocinado por **FERRER HEALTHCARE**

SIMPOSIO SATÉLITE

ALIMENTACIÓN MATERNA Y SU REPERCUSIÓN FETAL Y A LARGO PLAZO

Patrocinado por **CÁTEDRA DANONE DE SALUD INFANTIL Y JUVENIL DE LA UNIVERSIDAD DE BARCELONA**

SIMPOSIO SATÉLITE

Patrocinado por **ALMIRÓN**

SIMPOSIO SATÉLITE

Patrocinado por **PHADIA**

II CONCURSO DE MICRORRELATO Y FOTOGRAFÍA EN EL CONGRESO DE LA AEP

Podrán participar los pediatras miembros de la AEP inscritos al Congreso.

Exposición de los trabajos del 16 al 18 de junio en el Centro de Congresos – Feria de Valladolid.

Entrega de premios el sábado 18 de junio a las 19:00 h.

Consulte las bases en www.aeped.es o llamando al 902 15 90 42

VI ENCUENTROS DEPORTIVOS DEL CONGRESO DE LA AEP

Un año más bajo el lema "La Pediatría con el Deporte", la AEP organiza los "Encuentros Deportivos del Congreso de la AEP".

Estos encuentros tendrán lugar el sábado 18 de junio entre las 10:00 y las 12:30 h. en la Zona Deportiva de la Acera de Recoletos Parque Campo Grande.



09:00 - 10:30

MESA REDONDA

ACTUALIZACIÓN DE CONCEPTOS BÁSICOS EN PSIQUIATRÍA INFANTIL

Dirigida a: pediatras de atención primaria y extrahospitalaria, pediatras especialistas en psiquiatría del niño y del adolescente, psicólogos y residentes.



Nivel: medio.

Objetivos:

Al finalizar esta sesión el asistente deberá ser capaz de comprender los términos básicos en psicopatología del niño y del adolescente desde una perspectiva actual, y su relación con alteraciones de conducta que se pueden presentar en la consulta.

Objetivos específicos:

- Considerar la importancia de la vinculación afectiva en el niño, ya que a partir de la misma se organizan sus modelos operativos internos. Este tema es muy importante en el caso de niños que han sufrido un abandono importante durante su primera infancia. La falta de vinculación afectiva puede crear situaciones que requieren la ayuda y orientación del profesional.
- Valorar la importancia de tener en cuenta el temperamento en la evaluación de la personalidad del niño. El temperamento se integra en la personalidad, junto con el carácter. Conocer las características temperamentales de un niño permite conocer cuál es su forma de reaccionar ante los estímulos externos: buscando lo novedoso, evitando el peligro, en función de la recompensa o perseverancia frente a la frustración o fatiga.
- Interpretar de la manera más práctica posible los informes que recibe el pediatra procedentes de otros profesionales (psicólogos, pedagogos, orientadores...). Cada vez son más los informes que llegan a la consulta del pediatra, y éste se ve implicado para explicar a los padres lo que en ellos se indica.

Moderadora: Lefa S. Eddy Ives, Centro Médico San Ramón, Santa Coloma de Gramanet (Barcelona)

El vínculo afectivo

Carmen Ballesteros Alcalde, Hospital Clínico Universitario de Valladolid

Los informes en psiquiatría infantil

Pedro Javier Rodríguez Hernández, Hospital de Día Infantil y Juvenil "Diego Matías Guigou y Costa", Santa Cruz de Tenerife

El temperamento en el niño

Josep Cornellà i Canals, Escuela Euses - Garbí, Universidad de Girona

CASOS CLÍNICOS INTERACTIVOS

TAQUICARDIA, DOLOR TORÁCICO Y SÍNCOPE EN URGENCIAS; CUESTIONES PRÁCTICAS DEL MANEJO QUE NO HAY QUE OLVIDAR

Dirigida a: pediatras de atención primaria y extrahospitalaria, pediatras especialistas en cuidados intensivos, cardiología y servicios de urgencias y residentes.



Nivel: medio.

Objetivos:

Al finalizar esta sesión el asistente deberá ser capaz de identificar los signos de alarma ante tres motivos de consulta frecuentes en la Urgencia pediátrica: taquicardia, dolor torácico y síncope.

Objetivos específicos:

1. Taquicardia. Al finalizar la sesión los alumnos deberán:
 - Distinguir entre una taquicardia de QRS estrecho y una de QRS ancho.
 - Identificar el grado de repercusión hemodinámica que produce la taquicardia.
 - Seleccionar el tipo de tratamiento más adecuado para los supuestos de taquicardia de QRS estrecho y ancho, según el grado de repercusión hemodinámica (leve y severa).
2. Dolor torácico. Al finalizar la sesión los alumnos deberán:
 - Reconocer las características que orientan al origen cardiaco del dolor torácico.
 - Seleccionar las pruebas complementarias necesarias.
 - Identificar los cambios electrocardiográficos sugestivos de pericarditis.
 - Reconocer los signos de taponamiento cardiaco.
 - Conocer el tratamiento de la pericarditis y el taponamiento cardiaco.
3. Síncope. Al finalizar la sesión los alumnos deberán:
 - Reconocer las características de la historia clínica que orientan a un probable origen cardiaco del síncope.
 - Conocer y saber interpretar los hallazgos electrocardiográficos que sugieren un origen cardiaco del síncope: preexcitación, bloqueo, QT prolongado, patrón Síndrome de Brugada, patrón Displasia arritmogénica ventrículo derecho, bradicardia.
 - Identificar la taquicardia tipo Torsade de Pointes y conocer su tratamiento.

Moderador: Javier Pérez-Lescure Picarzo, Fundación Hospital Alcorcón, Madrid

Taquicardia en urgencias

Federico Gutiérrez-Larraya Aguado, Hospital Universitario La Paz, Madrid

Dolor torácico en urgencias

Fernando Rueda Núñez, Complejo Hospitalario Universitario de A Coruña

Síncope con esfuerzo

Luis Renter Valdovinos, Hospital Infantil Universitario Vall d'Hebron, Barcelona

09:00 - 09:45

CONTROVERSIA

INDUCCIÓN DE TOLERANCIA ORAL A ALIMENTOS ¿ES POSIBLE LA CURACIÓN DE LA ALERGI A LOS ALIMENTOS?

Dirigida a: pediatras de atención primaria y extrahospitalaria, pediatras especialistas en inmunología y alergia, gastroenterología y nutrición y residentes.



Nivel: medio.

Objetivos:

Ante las perspectivas abiertas por la inducción de tolerancia oral en pacientes con alergia a alimentos es necesario poner al día al Pediatra para que conozca esta nueva modalidad terapéutica, su rentabilidad, indicaciones, seguridad y eficacia.

Moderador: Antonio Martorell Aragonés, Hospital General Universitario, Valencia

Argumentos a favor

Mónica Piquer Gibert, Hospital Sant Joan de Déu, Barcelona

Argumentos en contra

Cristina Pascual Marcos, Hospital Infanta Sofía, San Sebastián de los Reyes (Madrid)

09:45 - 10:30

CONTROVERSIA

BETA-2 AGONISTAS DE LARGA DURACIÓN EN EL NIÑO

Dirigida a: pediatras de atención primaria y extrahospitalaria, pediatras especialistas en neumología y alergia.



Nivel: medio.

Objetivos:

Al finalizar esta sesión el asistente deberá ser capaz de:

- Describir las ventajas y los inconvenientes de los agonistas beta 2 de acción prolongada como parte del arsenal terapéutico del asma en el niño.
- Conocer las indicaciones correctas de estos fármacos en el asma infantil.

Moderador: Luis García-Marcos Álvarez, Hospital Infantil Universitario Virgen de la Arrixaca, Murcia

Beta-2 agonistas de larga duración en el niño: contra
Marcel Ibero Iborra, Hospital de Terrassa, Barcelona

Beta-2 agonistas de larga duración en el niño: pro
Óscar Asensio de la Cruz, Hospital de Sabadell - Corporació Sanitaria Parc Tauli, Sabadell (Barcelona)



10:45 - 12:15

MESA REDONDA

**¿ENFERMEDAD DEL NIÑO SANO?
¿RESPONSABILIDAD DEL PEDIATRA?**

Dirigida a: pediatras de atención primaria y extrahospitalaria y residentes.
Nivel: avanzado.



Objetivos:

Objetivo general:

Al finalizar la mesa los asistentes deberán ser capaces de justificar la necesidad de seguir realizando en la práctica diaria, el hasta ahora denominado "programa del niño sano" y con qué características.

Objetivos específicos. Al finalizar la mesa los asistentes deberán:

- Conocer la evidencia científica existente en el momento actual que avalan las diversas actividades preventivas que se pueden desarrollar en el niño sano.
- Conocer la mejor manera de organizar las diversas actividades preventivas que esté justificado realizar en el niño sano.
- Conocer la utilidad de las actividades preventivas en la infancia desde la perspectiva de mejora de la calidad asistencial y los medios para su logro.
- Conocer quién debe realizar en cada momento las actividades preventivas que esté justificado realizar en el niño sano.
- Conocer el calendario más efectivo y eficiente de las actividades preventivas que esté justificado realizar en el niño sano.

Moderador: Fernando Malmierca Sánchez, Vicepresidente de Atención Primaria de la AEP

Evidencia de las actividades preventivas en el niño sano

Miguel Ángel Fernández-Cuesta Valcarce, Centro de Salud Juan de la Cierva, Getafe (Madrid)

Organización de las actividades preventivas en el niño sano

Juan Carlos Silva Rico, Centro de Salud Laguna de Duero, Valladolid

Las actividades preventivas en el niño sano desde la gestión sanitaria

Marta Aguilera Guzmán, Presidenta de la Sociedad Española de Directivos de Atención Primaria (SEDAP)

CASOS CLÍNICOS INTERACTIVOS

CASOS CLÍNICOS INTERACTIVOS EN ALERGIA

Dirigida a: pediatras de atención primaria y extrahospitalaria y residentes.
Nivel: medio.



Objetivos:

Al finalizar esta sesión el asistente deberá ser capaz de:

- Identificar por la clínica la alergia alimentaria. Saber solicitar las pruebas complementarias adecuadas para confirmar el diagnóstico. Saber distinguir sensibilización de alergia. Saber indicar una dieta adecuada en caso de alergia alimentaria.
- Saber recoger la anamnesis correcta en sospecha de alergia a fármacos. Identificar las reacciones alérgicas de los exantemas inespecíficos postinfecciosos. Solicitar adecuadamente el estudio de alergia a fármacos.
- Identificar los fármacos en los preparados comerciales y diferenciar las reacciones posibles.
- Saber hacer la anamnesis y exploración correcta en un menor de tres años con broncoespasmos de repetición. Saber recoger de forma adecuada la anamnesis familiar y personal relacionada con la alergia. Indicar adecuadamente las pruebas complementarias y valorar correctamente los resultados. Saber establecer el pronóstico del asma del lactante. Ser capaz de poner un tratamiento adecuado y valorar la respuesta al mismo.

Moderadora: M. Asunción Martín Mateos, Hospital Universitario Sant Joan de Déu-Hospital Clínic. Universidad de Barcelona

Alergia alimentaria

Luis Ángel Echeverría Zudaire, Hospital Severo Ochoa, Leganés (Madrid)

Alergia a medicamentos

M. Teresa Giner Muñoz, Hospital Sant Joan de Déu, Barcelona

Asma del lactante

José Sanz Ortega, Hospital Virgen del Consuelo, Valencia

MESA REDONDA

NUEVOS RIESGOS NUTRICIONALES EN EL NIÑO

Dirigida a: pediatras de atención primaria y extrahospitalaria, pediatras especialistas en nutrición, médicos de familia, farmacéuticos, enfermería y residentes.
Nivel: medio.



Objetivos:

Al finalizar esta sesión el asistente deberá ser capaz de conocer las normas básicas de alimentación y nutrición en el lactante, y por tanto decidir quién tiene que dar dichas normas: el propio pediatra o delegar en otros profesionales. Además debe conocer los riesgos nutricionales que existen en niños pequeños en nuestro medio, y cómo prevenirlos con la alimentación. Así mismo, dado el creciente número de niños y adolescentes que efectúan ejercicio físico frecuente, el pediatra debe saber los consejos dietéticos que se les debe dar.

Moderador: Jaime Dalmau Serra, Hospital Infantil La Fe, Valencia

Quién debe prescribir la alimentación del lactante

Venancio Martínez Suárez, Centro de salud El Llano, Gijón (Asturias)

Prevención de riesgos nutricionales en el niño pequeño

Jaime Dalmau Serra, Hospital Infantil La Fe, Valencia

Alimentación del niño deportista

Félix Sánchez-Valverde, Hospital Virgen del Camino, Pamplona (Navarra)

12:30 - 14:00

CONFERENCIA

FUTURAS APLICACIONES DE LOS DESCUBRIMIENTOS GENÓMICOS EN PEDIATRÍA

Dirigida a: pediatras de atención primaria y extrahospitalaria, pediatras especialistas y residentes.
Nivel: medio.



Moderador: Juan Antonio Molina Font, Universidad de Granada

José M. Ordovás Muñoz, Jean Mayer USDA NHRCA at Tufts University, Massachusetts (Estados Unidos)



12:30 - 14:00 (continuación)

CASOS CLÍNICOS INTERACTIVOS

VISIÓN DEL REUMATÓLOGO PEDIÁTRICO EN URGENCIAS: UN ENFOQUE DIAGNÓSTICO TERAPÉUTICO

Dirigida a: pediatras de atención primaria y extrahospitalaria, urgencias y residentes.
Nivel: básico.



Objetivos:

Al finalizar esta sesión el asistente deberá ser capaz de diagnosticar estas enfermedades reumáticas, que por su cronicidad y repercusión invalidante, deben de obtener un diagnóstico precoz. Recordar y conseguir un diagnóstico diferencial entre estos tres grupos de pacientes para los pediatras de Urgencias, Residentes de Pediatría y AP. Deberá conocer los protocolos de actuación, terapéuticos y de seguimiento, en estas entidades.

Moderadora: Inmaculada Calvo Penadés, Hospital La Fe, Valencia

Paciente con poliartritis

Agustín Remesal Camba, Hospital La Paz, Madrid

Paciente con fiebre prolongada

Jorge Víctor Sotoca Fernández, Complejo Hospitalario Universitario de Albacete

Recién nacido hijo de madre con enfermedad autoinmune

Daniel Clemente Garulo, Hospital Infantil Universitario Niño Jesús, Madrid

14:15 - 15:15

ENCUENTRO CON EXPERTO

LA PEDIATRÍA SOCIAL DESDE LA PERSPECTIVA DE SESENTA AÑOS

Dirigida a: pediatras de atención primaria y extrahospitalaria, pediatras especialistas en pediatría social y residentes.
Nivel: básico.



Objetivos:

Al finalizar esta sesión el asistente deberá ser capaz de, desde la visión de 70 años de dedicación a la pediatría, hacer un análisis de la situación actual y perspectivas en la pediatría desde la atención a la salud infantil desde las necesidades del niño - pediatría social.

Manuel Cruz Hernández, Profesor Emérito de la Universidad de Barcelona

ENCUENTRO CON EXPERTO

TUBERCULOSIS PULMONAR EN EL S. XXI: MANIFESTACIONES RADIOLÓGICAS

Dirigida a: pediatras de atención primaria y extrahospitalaria, pediatras especialistas en neumología y residentes.
Nivel: medio.



Objetivos:

Al finalizar esta sesión el asistente deberá ser capaz de conocer el estado actual de la tuberculosis y las manifestaciones radiológicas de la misma.

José Delgado Carrasco, Hospital General Universitario Gregorio Marañón, Madrid

15:30 - 16:45

MESA REDONDA

ACTUALIZANDO CONCEPTOS: DE LA NEFROPATÍA DEL REFLUJO A LA NEFROPATÍA CICATRICIAL

Dirigida a: pediatras de atención primaria y extrahospitalaria y residentes.
Nivel: medio.



Objetivos:

Al finalizar esta sesión el asistente deberá ser capaz de conocer el motivo y el significado del cambio de denominación: de la nefropatía del reflujo a la nefropatía cicatricial. Saber distinguir las causas de los factores favorecedores o que contribuyen a su desarrollo. Poder evaluar el riesgo de sus complicaciones a medio o largo plazo.

Moderador: Luis Miguel Rodríguez Fernández, Complejo Asistencial de León

Nefropatía cicatricial congénita

Ramón M^a Areses Trapote, Hospital Donostia. San Sebastián (Guipúzcoa)

Nefropatía cicatricial adquirida

Blanca Valenciano Fuentes, Hospital Universitario Materno-Infantil de Las Palmas de Gran Canaria

Riesgo de complicaciones en niños con nefropatía cicatricial

Laura Espinosa Román, Hospital Infantil Universitario La Paz, Madrid

CASOS CLÍNICOS INTERACTIVOS

EL TEP (TRIÁNGULO DE EVALUACIÓN PEDIÁTRICA). UNA HERRAMIENTA DE TRABAJO

Dirigida a: pediatras de atención primaria y extrahospitalaria, pediatras que atienden urgencias y residentes.
Nivel: medio.



Objetivos:

El Triángulo de Evaluación Pediátrica (TEP), es un método útil, rápido y simple de evaluación del nivel de gravedad de una enfermedad o traumatismo del paciente pediátrico. Se basa únicamente en la utilización, por parte del observador, de la vista y el oído. Su aplicación permite identificar problemas fisiológicos, conocer el nivel de gravedad y determinar la necesidad de instaurar medidas terapéuticas inmediatas. Los tres lados que configuran el triángulo, definen: Aspecto, Trabajo Respiratorio y Circulación. La utilidad del triángulo sistematiza el abordaje del niño en urgencias, es útil en pacientes graves y menos graves, estandariza y ordena lo que hacemos de forma intuitiva con la experiencia. Al finalizar esta sesión el asistente deberá ser capaz de: distinguir los tres componentes del Triángulo de Evaluación Pediátrica (Apariencia, Circulación, Respiración), evaluar las características específicas pediátricas en el manejo del paciente agudo, integración de los hallazgos para formar una impresión general y un diagnóstico fisiopatológico inicial que permita la instauración de tratamiento específico.

Moderador: Carles Luaces Cubells, Hospital Sant Joan de Deu, Barcelona

Valoración de enfermedad respiratoria aguda

Jesús Sánchez Etxaniz, Hospital de Cruces, Barakaldo (Vizcaya)

Valoración de enfermedad neurológica aguda

Ana Cristina Peñalba Citores, Hospital General Universitario Gregorio Marañón, Madrid

Valoración de enfermedad cardiocirculatoria

Fernando David Panzino, Hospital Sant Joan de Déu, Barcelona



16:45 - 18:00

CASOS CLÍNICOS INTERACTIVOS

CASOS CLÍNICOS PRÁCTICOS SOBRE VACUNACIÓN INFANTIL

Dirigida a: pediatras de atención primaria y extrahospitalaria y residentes.

Nivel: medio.



Objetivos:

Al finalizar esta sesión el asistente deberá ser capaz de resolver la mayoría de las dudas que se plantean en vacunación infantil en la práctica cotidiana. En la sesión interactiva se presentarán casos clínicos en referencia a las vacunas sistemáticas de la infancia, vacunas utilizadas en grupos de riesgo y vacunas para viajeros. Asimismo se presentarán casos clínicos de vacunación en situaciones especiales: niños con enfermedad crónica, inmunodeprimidos y trasplantados. Se hará también especial énfasis en las situaciones de calendarios de vacunación incompletos que requieren actualización. Cada caso clínico profundizará en uno de los objetivos docentes planteados.

Moderador: Diego Leonardo Van Esso Arbolave, Centro de Atención Primaria (CAP) Pare Claret de Barcelona

Aspectos básicos de las vacunas. Vacunas sistemáticas
Francisco José Álvarez García, Centro de Salud Llanera, Asturias

Vacunas no sistemáticas. Vacunas para viajeros
María José Cilleruelo Ortega, Hospital Universitario Puerta de Hierro, Madrid

Vacunación en situaciones especiales. Enfermedades crónicas. Inmunodeprimidos
David Moreno Pérez, Hospital Materno Infantil Carlos Haya, Málaga

MESA REDONDA

ENSAYOS CLÍNICOS INDEPENDIENTES DE LA INDUSTRIA EN PEDIATRÍA

Dirigida a: pediatras de atención primaria y extrahospitalaria, pediatras de cualquier especialidad, representantes de agencias reguladoras y de la industria y residentes.

Nivel: medio.



Objetivos:

Al finalizar esta sesión el asistente deberá ser capaz de:

1. Ensayos clínicos en pediatría.
 - Conocer la importancia de la elaboración de ensayos clínicos en pediatría.
 - Identificar las dificultades que conlleva un ensayo clínico.
2. Ensayos clínicos en pediatría independientes de la industria.
 - Conocer la importancia de la elaboración de ensayos clínicos independientes de la industria en pediatría.
 - Identificar los pasos claves a la hora de elaborar un proyecto de ensayo clínico independiente de la industria.
 - Manejar las dificultades que conlleva un ensayo clínico independiente de la industria.

Se debe conseguir además, que los pediatras con función docente y los residentes contemplen como una disciplina mas de la especialidad, poder intervenir en el desarrollo de un ensayo clínico durante el periodo de formación, como un objetivo de excelencia en la formación pediátrica.

Moderadora: María José Mellado Peña, Hospital Carlos III, Madrid

Importancia de los ensayos clínicos independientes de la industria

Antonio Medina Claros, Hospital de la Axarquía, Vélez-Málaga (Málaga)

¿Cómo preparar un ensayo clínico de manera independiente a la industria?

Alfredo Tagarro García, Hospital Infanta Sofía, San Sebastián de los Reyes (Madrid)

¿Puede un residente promover un ensayo clínico?

Alejandro Zarauza Santoveña, Hospital Infantil Universitario La Paz, Madrid

MESA REDONDA

UPDATE DE NEONATOLOGÍA

Dirigida a: pediatras especialistas en neonatología y residentes.
Nivel: medio.



Objetivos:

Al finalizar esta sesión el asistente deberá ser capaz de tener un conocimiento de la puesta al día de tres temas neonatológicos de máxima actualidad y todavía discutibles y no resueltos del todo.

Moderador: Manuel García del Río, Facultad de Medicina de la Universidad de Málaga

Nuevos enfoques en el tratamiento de las hiperbilirrubinemias no conjugadas

Ruth del Río Florentino, Hospital Sant Joan de Déu, Barcelona

Indicaciones y aplicación de la hipotermia en el periodo neonatal

Antonio Losada Martínez, Hospital Universitario de la Mujer e Infantil Virgen del Rocío, Sevilla

ECMO hoy, ¿sigue siendo útil?

Manuel Sánchez Luna, Hospital Infantil Gregorio Marañón, Madrid

18:15 - 19:30

SIMPOSIO SATÉLITE

Patrocinado por **NESTLÉ NUTRITION**

SIMPOSIO SATÉLITE

Patrocinado por **PFIZER**



09:00 - 09:45

CONTROVERSIA

DELINCUENTES ADOLESCENTES: ¿PSICOPATÍA O VANDALISMO?

Dirigida a: pediatras de atención primaria y extrahospitalaria, pediatras especialistas en psiquiatría, adolescencia, pediatría social, psicólogos, trabajadores y educadores sociales, enfermería y residentes.
Nivel: medio.



Objetivos:

Al finalizar esta sesión el asistente deberá ser capaz de identificar las situaciones complejas que existen tras cada individuo joven que participa en conductas predelictivas o delictivas, valorando aquellos aspectos que puedan ir vinculados a la psicopatología, para poder hacer la oportuna intervención diagnóstica, terapéutica y enfocar los aspectos preventivos.

Objetivos específicos:

- Conocer la actual legislación sobre la responsabilidad penal del menor, y las consecuencias legales con que se enfrenta cuando comete una acción predelictiva o delictiva.
- Conocer los mecanismos con que cuenta la justicia juvenil, y en cuales se encontrará implicado el menor que tiene conductas antisociales.
- Aprender los aspectos más fundamentales de la entrevista al menor que delinque, para valorar los aspectos más importantes que nos pueden hacer pensar en un trastorno mental.
- Conocer los instrumentos elementales en el diagnóstico de las conductas agresivas y/o violentas de niños y adolescentes.
- Conocer las líneas elementales del diagnóstico diferencial psiquiátrico ante un menor que comete conductas delictivas.
- Conocer los métodos de tratamiento y reeducación.
- Conocer las posibilidades de actuaciones preventivas desde la consulta pediátrica, a través de los padres, las escuelas, y directamente sobre el niño.

Moderador: Josep Cornellà i Canals, Escuela Euses-Garbí, Universidad de Girona

Visión desde la fiscalía del menor

Manuel Jesús Dolz Lago, Tribunal Supremo de España, Madrid

Visión desde la psiquiatría del niño y del adolescente

Theo Doreleijers, Presidente de EFCAP. Universidad de Amsterdam (Holanda)

09:00 - 10:30

MESA REDONDA

BIOÉTICA. PONER LÍMITES A LA MEDICINA: UNA NECESIDAD ÉTICA

Dirigida a: todo tipo de pediatras: primaria y especializada.
Nivel: avanzado.



Objetivos:

Al finalizar esta sesión el asistente deberá ser capaz de identificar la necesidad de poner límites en el diagnóstico y tratamiento de las enfermedades, como parte de la fundamentación ética, en función de la interpretación de los conceptos de salud y enfermedad.

Moderador: César Loris Pablo, Hospital Infantil Miguel Servet, Zaragoza

Redefiniendo la salud y la enfermedad

Marta Sánchez Jacob, Centro de Salud La Victoria, Valladolid

Limitación del esfuerzo diagnóstico

Carmen Martínez González, Centro de Salud San Blas, Madrid

Limitación del esfuerzo terapéutico

Ricardo Martino Alba, Hospital Infantil Universitario Niño Jesús, Madrid

MESA REDONDA

LESIONES INFANTILES: PAPEL DEL PEDIATRA EN LA PREVENCIÓN DE LA PRIMERA CAUSA DE MUERTE INFANTIL

Dirigida a: pediatras de atención primaria y extrahospitalaria, pediatras especialistas en urgencias y pediatría social y residentes.
Nivel: medio.



Objetivos:

- Al finalizar esta sesión el asistente deberá ser capaz de:
- Tener en cuenta el alcance y la importancia de las lesiones infantiles.
 - Identificar la importancia de incorporar las medidas de prevención en su trabajo diario.
 - Utilizar correctamente los sistemas de retención infantil.
 - Identificar las principales intoxicaciones infantiles y saber cómo prevenirlas.

Moderador: Jordi Pou Fernández, Hospital Universitario Sant Joan de Déu, Universitat de Barcelona. Coordinador del Comité de Seguridad y Prevención de Lesiones Infantiles

¿Cuál es la realidad de las lesiones infantiles en nuestro país?

Vicenta Lizarbe Alonso, Jefa de Área de Prevención de la Dirección General de Salud Pública y Sanidad Exterior. Ministerio de Sanidad, Política Social e Igualdad, Madrid

Aconsejamos correctamente el uso de los sistemas de retención infantil del coche

Juan Carlos González Luque, Asesor Médico del Observatorio Nacional de Seguridad Vial de la Dirección General de Tráfico (Ministerio del Interior), Madrid

Intoxicaciones infantiles. Información del observatorio toxicológico de la SEUP

Santiago Mintegui Raso, Universidad del País Vasco. Hospital de Cruces, Barakaldo (Vizcaya)

09:45 - 10:30

CONTROVERSIA

PAPEL DE LA ACTIVIDAD FÍSICA EN EL MANEJO INTEGRAL DE LA OBESIDAD INFANTO-JUVENIL

Dirigida a: pediatras de atención primaria y extrahospitalaria, pediatras especialistas en endocrinología, nutrición y dietética, expertos en actividad física, medicina del adolescente, terapia conductual y residentes.
Nivel: medio-avanzado.



Objetivos:

Al finalizar esta sesión el asistente deberá ser capaz de:

- Identificar las diferencias conceptuales existentes entre los términos 'actividad física', 'sedentarismo', 'ejercicio físico' y 'condición física'. Así mismo, deberá conocer la forma de cuantificarlos.
- Analizar las diferentes causas del aumento actual de la prevalencia de sobrepeso y obesidad y la influencia que los hábitos de actividad física y de sedentarismo pueden tener sobre ella.
- Conocer los motivos por los que en los programas diseñados para el manejo de la obesidad infanto-juvenil se debe incluir el ejercicio físico y la educación conductual.
- Conocer la evidencia existente en la actualidad acerca de la efectividad de la implantación de diferentes programas de intervención para la prevención y el tratamiento de la obesidad en niños y adolescentes.
- Saber cómo se consigue una mejora en la condición física y en los hábitos de actividad física de los niños y adolescentes con riesgo de sobrepeso o con obesidad patente.
- Discutir los beneficios del incremento aislado de la actividad física frente a la restricción dietética en el manejo global y conductual de la obesidad.
- Discutir la importancia de la actividad física en el tratamiento multidisciplinar de la obesidad infanto-juvenil tanto en la consulta de atención especializada y en la de atención primaria.

Moderador: Germán Castellano Barca, Centro de Salud la Vega-Z, Torrelavega (Cantabria)

Reaprendizaje de hábitos en el tratamiento familiar de la obesidad

Gonzalo Morandé Lavin, Hospital Infantil Universitario Niño Jesús, Madrid

Beneficios del ejercicio físico en el tratamiento de la obesidad

José Antonio Casajús, Universidad de Zaragoza



10:00 - 11:30

MESA REDONDA

CASO CLÍNICO "NEUROPEDIATRA ACUDA A UNIDAD NEONATAL: RECIÉN NACIDO CONVULSIONANDO"

Dirigida a: pediatras de atención primaria y extrahospitalaria, pediatras especialistas en neonatología, cuidados intensivos, neuropediatría, pediatras de hospital con guardias en neonatología y residentes.
Nivel: medio y avanzado.



Objetivos:

Al finalizar esta sesión el asistente deberá ser capaz de conocer los procedimientos diagnósticos más actuales utilizados para el manejo de esta patología, la secuencia de estudio apropiada para el amplio diagnóstico diferencial al que obliga y las medidas terapéuticas más novedosas para el tratamiento inmediato y posterior, neuroprotección y neurodesarrollo.

La sesión se impartirá desde Granada vía videoconferencia por un ponente desde la sede de la XXXV Reunión Anual de la Sociedad Española de Neurología Pediátrica.

Moderador desde Valladolid: Ignacio Málaga Diéguez, Hospital Central de Asturias, Oviedo (Asturias)

Moderador desde Granada: Jaume Campistol Plana, Hospital Sant Joan de Deu, Barcelona

Alfonso Israel, Miami Children's Hospital, Miami (EEUU)

10:45 - 12:15

MESA REDONDA

ALERGIA EN LA ESCUELA

Dirigida a: pediatras de atención primaria y extrahospitalaria, especialistas en alergología, neumología, gastroenterología y nutrición y residentes.
Nivel: medio.



Objetivos:

Al finalizar esta sesión el asistente deberá ser capaz de tener una perspectiva acerca de la incidencia de los problemas alérgicos así como de la situación de la legislación relativa al manejo de los niños alérgicos en el ámbito escolar en los distintos países europeos.

Asimismo, deberán conocer cómo deben abordarse los problemas relacionados con la alergia alimentaria en el ámbito escolar, los problemas relacionados con las trazas alimentarias, así como con las reactividades cruzadas, el tratamiento de rescate, quién debe administrar dicho tratamiento, etc.

Por otra parte, el asma inducido por ejercicio es un problema de considerable impacto a nivel escolar y es importante conocer su identificación y abordaje. Finalmente es imprescindible conocer las necesidades y las inquietudes de los pacientes y sus familiares, con el fin de poder abordarlas de la forma más adecuada.

Moderador: Antonio Nieto García, Hospital Infantil La Fe, Valencia

Alergia en la escuela. Opiniones en Europa

Antonella Muraro, Presidenta de la Task Force "Allergy in the school" de la Academia Europea de Alergia

Alergia alimentaria / anafilaxia en la escuela

Ángel Mazón Ramos, Hospital Infantil La Fe, Valencia

Asma en la escuela

Juan Carlos Cerdá Mir, Hospital General Universitario de Valencia. Universidad de Valencia

La perspectiva del paciente y sus familiares

Nuria Bellido, Vicepresidenta de AEPNAA

12:30 - 13:45

SIMPOSIO SATÉLITE

NUEVAS EVIDENCIAS CIENTÍFICAS EN EL MANEJO DEL ESTREÑIMIENTO FUNCIONAL DEL NIÑO

Patrocinado por **NORGINE**

14:15 - 15:15

ENCUENTRO CON EXPERTO

IMPORTANCIA DE LA AUTOPSIA EN LA MUERTE SÚBITA INFANTIL

Dirigida a: pediatras de atención primaria y extrahospitalaria, pediatras especialistas en neonatología, cardiología, neumología e infectología, cardiólogos, patólogos, forenses, psicólogos, neumólogos y residentes.
Nivel: medio.



Objetivos:

Al finalizar esta sesión el asistente deberá ser capaz de:

- Conocer las indicaciones de la autopsia forense en casos de muerte súbita infantil y la forma de canalizar estas solicitudes.

- Reconocer la importancia de la autopsia forense para el esclarecimiento de la causa de la muerte, el avance en los conocimientos científicos y la prevención.
- Conocer el protocolo de recogida de muestras en los distintos niveles asistenciales.
- Conocer y clasificar los casos de muerte súbita infantil según los resultados de la autopsia, la entrevista y el levantamiento del cadáver.

Pilar Molina Aguilar, Instituto de Medicina Legal de Valencia

ENCUENTRO CON EXPERTO

LA INTOLERABLE CARGA DE LA MALARIA EN EL MUNDO: CONSIDERACIONES EPIDEMIOLÓGICAS, CARACTERIZACIÓN CLÍNICA Y NOVEDADES EN SU TRATAMIENTO

Dirigida a: pediatras especialistas en enfermedades infecciosas, medicina tropical y salud internacional, epidemiólogos o salubristas con interés en la salud internacional y residentes.
Nivel: medio.



Objetivos:

Al finalizar esta sesión el asistente deberá ser capaz de diferenciar los principales síndromes clínicos que definen a la malaria grave, una enfermedad a la que se pueden enfrentar en casos importados o en su práctica diaria si ejercen en algún momento de sus vidas en un país donde ésta sea endémica. Deberán también entender las diferencias entre la presencia de parásitos de malaria en sangre en un paciente con una determinada clínica y la atribución de esta clínica a estos parásitos. Asimismo, deberán conocer las últimas novedades en relación al tratamiento de los casos graves, tanto desde el punto de vista de nuevas terapias antimaláricas, como de tratamientos de soporte. Finalmente, los asistentes deberían salir de la sesión con un conocimiento adecuado de la importantísima (e intolerable) carga que esta enfermedad supone desde el punto de vista de la salud internacional, y de sus consecuencias a nivel global en términos de morbilidad y mortalidad.

Moderador: Enrique Rodríguez-Salinas Pérez, Centro de Salud Colmenar Viejo Norte, Madrid

Quique Bassat, Centro de Investigación en Salud Internacional de Barcelona. Hospital Clínic, Barcelona



14:15 - 15:15 (continuación)

ENCUENTRO CON EXPERTO

ACTUALIZACIÓN EN RESISTENCIAS BACTERIANAS

Dirigida a: pediatras de atención primaria y extrahospitalaria y residentes.
Nivel: básico.



Objetivos:

Al finalizar esta sesión el asistente deberá ser capaz de:

1. Establecer el marco conceptual de las resistencias a los antimicrobianos útiles en Pediatría comunitaria y de sus métodos de detección.
2. Describir el estado actual de los patrones de sensibilidad/resistencia. Determinar su asociación con el consumo de antimicrobianos y con la ecología de los microorganismos.
3. Identificar las posibilidades de actuación desde la actividad del pediatra. Difundir modelos de control integral, de vigilancia y determinar posibilidades de actuación.

Jose María Eiros Bouza, Hospital Clínico Universitario, Valladolid

ENCUENTRO CON EXPERTO

LA IMPORTANCIA DE LA HISTORIA EN LA ENSEÑANZA DE LA PEDIATRÍA

Dirigida a: pediatras en general y residentes.
Nivel: básico.



Objetivos:

Al finalizar esta sesión el asistente deberá ser capaz de:

1. Tener una visión general de los comienzos de la pediatría en Valladolid hasta la década de los años 50 del pasado siglo.
2. Sentirse motivado para profundizar en el conocimiento del saber pediátrico a través del estudio de figuras representativas y de sus obras.

Moderador: Juan José Fernández Teijeiro, Real Academia de Medicina de Cantabria, Santander (Cantabria)

Historia pediátrica de Valladolid

Alfredo Blanco Quirós, Universidad de Valladolid

15:30 - 17:00

MESA REDONDA

ASPECTOS ACTUALES DE LA OBESIDAD PEDIÁTRICA EN ESPAÑA

Dirigida a: pediatras de atención primaria y extrahospitalaria.
Nivel: medio.



Objetivos:

Al finalizar esta sesión el asistente deberá ser capaz de:

- Analizar la tendencia gravemente creciente del sobrepeso y obesidad.
- Inferir la seriedad pronóstica que la adiposidad abdominal implica.
- Promover acciones preventivas individuales frente al sobrepeso.

Moderador: Javier Aranceta Bartrina, Unidad de Nutrición Comunitaria. Subárea Municipal de Salud Pública, Bilbao

Epidemiología y tendencia del sobrepeso y obesidad en España
Luis Alberto Moreno, Universidad de Zaragoza

Importancia de la valoración de la grasa abdominal en la obesidad infantil

Manuel Moya, Universidad Miguel Hernández, Hospital Universitario San Juan, Alicante

Prevención de la obesidad infantil

Antonio Carrascosa Lezcano, Universidad Autónoma de Barcelona

MESA REDONDA

EL SUEÑO. UNA REALIDAD DURANTE LAS VEINTICUATRO HORAS

Dirigida a: pediatras de atención primaria y extrahospitalaria y pediatras especialistas en neurología y neumología.
Nivel: medio.



Objetivos:

Al finalizar esta sesión el asistente deberá ser capaz de identificar los signos y síntomas clínicos diurnos derivados de una alteración del sueño, así como interpretar los datos básicos de un estudio polisomnográfico y de una poligrafía cardiorrespiratoria. Dispondrá, así mismo, de los conocimientos teóricos que le permitan utilizar correctamente la melatonina, sus limitaciones e indicaciones principales.

Moderador: Gonzalo L. Pin Arboledas, Hospital Quirón, Valencia

Trastornos del sueño con excesiva somnolencia diurna: clínica y correlación polisomnográfica

Milagros Merino-Andreu, Hospital Universitario La Paz, Madrid

Trastornos respiratorios del sueño: su diagnóstico partiendo de la clínica diurna. Correlación poligráfica

M. Luz Alonso Álvarez, Hospital Universitario General Yagüe, Burgos

Melatonina. La hormona de la noche. Indicaciones en pediatría

Gonzalo L. Pin Arboledas, Hospital Quirón, Valencia

17:15 - 18:45

MESA REDONDA

ACTUALIZACIÓN EN TUBERCULOSIS

Dirigida a: pediatras de atención primaria y extrahospitalaria, pediatras especialistas en infectología, neumología, radiología, pediatría social y microbiología clínica y residentes.
Nivel: medio.



Objetivos:

Al finalizar esta sesión el asistente deberá ser capaz de tener una base sobre el impacto epidemiológico y de salud pública de la TBC. Conocer el diagnóstico clínico inmunológico y radiológico de los posibles estadios de la TBC; manejar las diferentes pautas terapéuticas y tener un conocimiento básico de la microbacteriología y su importancia para el correcto tratamiento de la TBC. Al finalizar esta sesión el asistente deberá ser capaz de utilizar y rentabilizar los principales métodos diagnósticos de la TBC, especialmente los nuevos test de interferón gamma, profundizar en el diagnóstico radiológico, en las indicaciones del TC torácico y de la fibrobroncoscopia. Conocer la situación actual de nuestro medio en cuanto a resistencias de Mycobacterium tuberculosis y los fármacos más apropiados para el tratamiento empírico y dirigido según el patrón de resistencias. Un aspecto añadido es la necesidad para el tratamiento integral de la enfermedad de una estrecha colaboración entre profesionales de A. Primaria y del Hospital, siendo vital, la concienciación de los pediatras de su obligación de implicarse en el cumplimiento terapéutico a largo plazo y seguimiento del menor, de intervenir para que se realice el estudio de contactos adecuadamente y de asegurar la situación del caso índice con una estrecha relación con el médico del adulto. Incluso de realizar desde pediatría la declaración de E. obligada (EDO).

Moderadora: María José Mellado Peña, Hospital Carlos III, Madrid

Diagnóstico mediante pruebas de interferón gamma

M. Neus Altet Gómez, Unidad de Prevención y Control de la Tuberculosis, Barcelona

Diagnóstico por imagen

David Gómez-Pastrana Durán, Hospital del SAS de Jerez de la Frontera, Cádiz

Tratamiento en la era de las resistencias

Fernando Baquero Artigao, Hospital Infantil Universitario La Paz, Madrid





Una nueva edición de este exitoso programa que en esta ocasión incluye 25 cursos y talleres pensados para grupos reducidos, con metodología participativa y clara orientación práctica. De nuevo, este año habrá nuevos cursos de simulación avanzada. Las plazas son limitadas ¡Inscríbete ya!


La asistencia a Pediatría Práctica 2011 está incluida en la cuota de inscripción de AEP 2011 (exceptuando los cursos C2, C3, C4 y C5 que tienen cuota de inscripción independiente) pero, el carácter limitado de las sesiones hace necesaria la inscripción específica para cada una de ellas. Cada participante podrá inscribirse a un máximo de 3 sesiones (exceptuando C2, C3, C4 y C5).


Importante: las plazas están garantizadas hasta 5 minutos después de la hora programada para el inicio de la sesión. Pasados estos 5 minutos, en caso de existir plazas vacantes, se permitirá la entrada, por riguroso orden de llegada a la sala, a los participantes que deseen asistir a la sesión y que no se hayan inscrito previamente.


CLASIFICACIÓN DE LAS SESIONES

Todas las sesiones están clasificadas según los siguientes criterios:

- **Público** al que van dirigidas
- **Nivel de dificultad:** básico - medio - avanzado

 **Participativa** La interacción de los ponentes con los participantes es la base del desarrollo de la sesión

 **Práctica** Los ejercicios prácticos y/o el uso de instrumental de equipamiento son la base de la sesión

 **Teórica** El desarrollo de la sesión se basa en la presentación de los ponentes/monitores y preguntas de los asistentes

C1. EXPLORACIÓN NEUROLÓGICA DEL RN Y LACTANTE: VALORACIÓN DE LOS MOVIMIENTOS

Jueves 16 de junio (09:00 - 11:00) y (15:30 - 17:30)

Dirigida a: pediatras de atención primaria y extrahospitalaria, pediatras especialistas en neonatología y neuropediatría y residentes.

Nivel: medio.



Objetivos:

Al finalizar esta sesión el asistente deberá ser capaz de identificar la motilidad espontánea en reposo, mediante la percepción visual de la forma de los movimientos (gestáltica), en el RN y Lactante.



Objetivos específicos:

- Exploración neurológica del RN: examen neurológico limitado a las técnicas que tienen un mayor valor práctico: enfoque sistemático, comenzando por una evaluación general, seguido por los nervios craneales, la función motora (tono y una evaluación gruesa del estado muscular); reflejos primitivos y estado sensorial.
- Examen neurológico del lactante: deben explorarse los mismos elementos descritos en el RN, a los que se agregan otros que representan adquisiciones relacionadas con la maduración neurológica del tono, reflejos y reacciones; y que determinan nuevas capacidades de adaptación a través de una asimilación integradora.
- La evaluación objetiva de grabado en vídeo de los movimientos generales espontáneos del RN ha demostrado ser predictiva de Parálisis Cerebral, en las primeras semanas y meses de vida, una edad en donde la exploración neurológica es insensible y un cociente motor es poco práctico debido a la limitación de los tradicionales hitos motóricos funcionales. Se evalúa la cantidad y calidad con adecuada fluctuación de amplitud, fuerza y velocidad.
- Identificación del cambio de los patrones de movimiento generados endógenamente:
 - Patrón de "movimientos serpenteantes": etapas de pretérmino, término y posttérmino (los primeros 2 meses de edad).
 - Patrón "enredador": aparecen hacia las 9 semanas y se mantienen hasta las 15 ó 20 semanas.

M^a Carmen Carrascosa Romero, Complejo Hospitalario Universitario de Albacete

C2. REANIMACIÓN CARDIOPULMONAR PEDIÁTRICA INSTRUMENTALIZADA

Jueves 16 de junio (09:00 - 18:30)

Dirigida a: pediatras de atención primaria y extrahospitalaria, pediatras especialistas en urgencias y críticos y residentes.

Nivel: medio.



Objetivos:

Aprendizaje de las maniobras de reanimación cardiopulmonar básica, sin medios técnicos, así como realización de maniobras esenciales de reanimación cardiopulmonar avanzada, capacitándole para la asistencia de una parada cardiorrespiratoria básica fuera de los centros sanitarios, en tanto llegan los servicios de emergencia, y una atención adecuada de las primeras fases de una RCP avanzada en cualquier dispositivo sanitario tanto extrahospitalario como intrahospitalario.



Moderador: Custodio Calvo Macías, Hospital Regional Universitario Carlos Haya, Málaga

Teórica: objetivos del curso. Aspectos generales de la parada cardiorrespiratoria y reanimación cardiopulmonar. Desfibrilador semiautomático (DESA). Prácticas: vía intraósea. Manejo del DESA en la RCP pediátrica. Simulación RCP instrumentalizada integrada. Custodio Calvo Macías, Hospital Regional Universitario Carlos Haya, Málaga


Teórica: prevención de la parada cardiorrespiratoria. Práctica: RCP básica del lactante. Simulación RCP instrumentalizada integrada. M. de la Asunción Pino Vázquez, Hospital Clínico Universitario, Valladolid

Teórica: reanimación cardiopulmonar básica pediátrica. Práctica: RCP básica del niño. Simulación RCP instrumentalizada integrada. Juan Ignacio Manrique Martínez, Instituto Valenciano de Pediatría, Valencia

Teórica: vía aérea, vías de infusión y drogas en la parada cardiorrespiratoria pediátrica. Práctica: manejo de la vía aérea en la RCP pediátrica. Simulación RCP instrumentalizada integrada. Ángel Carrillo Álvarez, Hospital General Universitario Gregorio Marañón, Madrid

C3. SIMULACIÓN AVANZADA DE PATOLOGÍA AGUDA EN EL NIÑO MAYOR

Jueves 16 de junio (09:00 - 13:00)
Viernes 17 de junio (08:45 - 12:45)

Dirigida a: pediatras de atención primaria y extrahospitalaria, pediatras hospitalarios, médicos de urgencias y residentes. 
Nivel: medio.

Objetivos:

- Mejorar la capacidad de trabajo en equipo y la coordinación para la resolución de situaciones críticas.
- Evaluar y resolver los casos prácticos en tiempo real.
- Detectar y solucionar las complicaciones clínicas que puedan aparecer durante la simulación del caso.
- Interpretar las diferentes variables y parámetros fisiológicos así como sus cambios durante la evolución del caso clínico.
- Iniciarse en ámbito de la simulación clínica y del análisis posterior de los eventos y las acciones llevadas a cabo, como mejor estrategia para la enseñanza, adquisición de conocimientos, habilidades y competencias clínicas.

· Fomentar actividades formativas que preserven la seguridad del paciente.
Pertinencia: Los módulos de aprendizaje práctico ofrecen la oportunidad al alumno de participar activamente en una variedad de actividades de aprendizaje, entre ellas:

- Simulaciones de situaciones clínicas potencialmente críticas.
- Trabajo en equipo y coordinación ante casos que requieren una respuesta inmediata.
- Discusión interactiva con el instructor y demás participantes, facilitada por la grabación de los eventos clínicos simulados y la actuación de los alumnos.

Este taller se centra en el entrenamiento de habilidades personales y en equipo; el alumno tendrá la posibilidad de practicar como coordinador y como miembro del equipo. Cada caso simulado ha sido seleccionado con unos objetivos didácticos específicos, que serán la base de la evaluación de los participantes.



Moderador: Antonio Rodríguez Núñez, Complejo Hospitalario Universitario de Santiago de Compostela, A Coruña


Monitores:

Manuel Fernández Sanmartín, Complejo Hospitalario Universitario de Santiago de Compostela, A Coruña
José Antonio Iglesias Vázquez, Fundación Pública Urgencias Sanitarias – 061 de Galicia

Cursos C3, C4 y C5. Solicitados **8,4 créditos** al SNS.
Se enviará **documentación teórica** 30 días antes. **Evaluación teórica** al principio del curso.

C4. SIMULACIÓN AVANZADA DE PATOLOGÍA AGUDA DEL LACTANTE

Jueves 16 de junio (09:00 - 13:00)
Viernes 17 de junio (08:45 - 12:45)

Dirigida a: pediatras de atención primaria y extrahospitalaria, pediatras hospitalarios y residentes. 
Nivel: medio.

Objetivos:

- Mejorar la capacidad de trabajo en equipo y la coordinación para la resolución de situaciones críticas.
- Evaluar y resolver los casos prácticos en tiempo real.
- Detectar y solucionar las complicaciones clínicas que puedan aparecer durante la simulación del caso.
- Interpretar las diferentes variables y parámetros fisiológicos así como sus cambios durante la evolución del caso clínico.
- Iniciarse en ámbito de la simulación clínica y del análisis posterior de los eventos y las acciones llevadas a cabo, como mejor estrategia para la enseñanza, adquisición de conocimientos, habilidades y competencias clínicas.
- Fomentar actividades formativas que preserven la seguridad del paciente.

Pertinencia: Los módulos de aprendizaje práctico ofrecen la oportunidad al alumno de participar activamente en una variedad de actividades de aprendizaje, entre ellas:

- Simulaciones de situaciones clínicas potencialmente críticas.
- Trabajo en equipo y coordinación ante casos que requieren una respuesta inmediata.
- Discusión interactiva con el instructor y demás participantes, facilitada por la grabación de los eventos clínicos simulados y la actuación de los alumnos.

Este taller se centra en el entrenamiento de habilidades personales y en equipo; el alumno tendrá la posibilidad de practicar como coordinador y como miembro del equipo. Cada caso simulado ha sido seleccionado con unos objetivos didácticos específicos, que serán la base de la evaluación de los participantes.

Moderador: Antonio Rodríguez Núñez, Complejo Hospitalario Universitario de Santiago de Compostela, A Coruña


Monitores:

Luis Sánchez Santos, Centro de Salud de Arzúa, A Coruña
Eva Civantos Fuentes, Centro de Salud Barranco Grande, Santa Cruz de Tenerife



C5. SIMULACIÓN AVANZADA DE SITUACIONES CRÍTICAS NEONATALES

Jueves 16 de junio (09:00 - 13:00)
Viernes 17 de junio (08:45 - 12:45)

Dirigida a: neonatólogos y residentes. 
Nivel: medio.

Objetivos:

- Mejorar la capacidad de trabajo en equipo y la coordinación para la resolución de situaciones críticas.
- Evaluar y resolver los casos prácticos en tiempo real.
- Detectar y solucionar las complicaciones clínicas que puedan aparecer durante la simulación del caso.
- Interpretar las diferentes variables y parámetros fisiológicos así como sus cambios durante la evolución del caso clínico.
- Iniciarse en ámbito de la simulación clínica y del análisis posterior de los eventos y las acciones llevadas a cabo, como mejor estrategia para la enseñanza, adquisición de conocimientos, habilidades y competencias clínicas.
- Fomentar actividades formativas que preserven la seguridad del paciente.

Pertinencia: Los módulos de aprendizaje práctico ofrecen la oportunidad al alumno de participar activamente en una variedad de actividades de aprendizaje, entre ellas:

- Simulaciones de situaciones clínicas potencialmente críticas.
- Trabajo en equipo y coordinación ante casos que requieren una respuesta inmediata.
- Discusión interactiva con el instructor y demás participantes, facilitada por la grabación de los eventos clínicos simulados y la actuación de los alumnos.

Este taller se centra en el entrenamiento de habilidades personales y en equipo; el alumno tendrá la posibilidad de practicar como coordinador y como miembro del equipo. Cada caso simulado ha sido seleccionado con unos objetivos didácticos específicos, que serán la base de la evaluación de los participantes.

Moderador: Antonio Rodríguez Núñez, Complejo Hospitalario Universitario de Santiago de Compostela, A Coruña

Monitores:

Ana Concheiro Guisán, Complejo Hospitalario Universitario de Vigo, Xeral-Cíes, Vigo (Pontevedra)
Antonio Rodríguez Núñez, Complejo Hospitalario Universitario de Santiago de Compostela, A Coruña



T1. PROCEDIMIENTOS DE CIRUGÍA MENOR EN LA URGENCIA PEDIÁTRICA

Jueves 16 de junio (09:00 - 13:00) y (14:30 - 18:30)

Dirigida a: pediatras de atención primaria y extrahospitalaria y residentes.
Nivel: básico.



Objetivos:

Al finalizar esta sesión el asistente deberá ser capaz de conocer, identificar y practicar los procedimientos quirúrgicos más elementales en la edad pediátrica. Practicar el cierre de heridas traumáticas con diversas técnicas quirúrgicas y con distintos materiales. Infiltrar con anestesia local las heridas. Identificar los planos anatómicos que las componen. Decidir, en cada caso, qué casos derivar a una asistencia más especializada.

Aquellos que tengan estos objetivos ya cubiertos, aprovecharán la sesión para perfeccionar su práctica, aprender nuevas técnicas y aplicar otros materiales de sutura.

Monitores:

Leopoldo Martínez Martínez, Hospital Infantil La Paz, Madrid
Daniel Vallejo Díaz, Hospital Torrecárdenas, Almería
Nuria Leal Hernando, Hospital Universitario La Paz, Madrid
Roberto Lobato Romera, Hospital Universitario La Paz, Madrid
Basilio Velasco Sánchez, Complejo Hospitalario de Jaén



T2. SEGUIMIENTO DEL RECIÉN NACIDO MENOR DE 1500 G. O MENOR DE 32 SEMANAS EN ATENCIÓN PRIMARIA

Jueves 16 de junio (11:15 - 13:15) y (17:45 - 19:45)

Dirigida a: pediatras de atención primaria y extrahospitalaria y residentes.
Nivel: medio.



Objetivos:

Al finalizar esta sesión el asistente deberá ser capaz de dotar al equipo de atención primaria de los conocimientos y herramientas necesarias, para hacerse cargo de forma conjunta y coordinada con el equipo hospitalario, de los programas de seguimiento de los niños nacidos con una edad gestacional menor de 32 semanas o con un peso inferior a 1500 g.

El pediatra de atención primaria debe conocer cómo es el desarrollo habitual de estos niños, las características de su evolución, las variantes que presentan con respecto a la normalidad, los problemas que pueden aparecer y los signos de alarma que pueden ayudar a identificarlos con precocidad. En los programas de seguimiento se realizan también múltiples actividades preventivas.

Metodología: se presentarán varios casos clínicos de niños en seguimiento. Cada uno de los casos se centrará en aspectos diferentes: nutrición, suplementos, desarrollo motor, aspectos psicosociales.

Moderador: Javier Soriano Faura, Centro de Salud Virgen de la Fuensanta, Valencia

Carmen Rosa Pallás Alonso, Grupo PrevInfand. Hospital 12 de Octubre, Madrid



T3. TALLERES DE TÉCNICAS MÚLTIPLES: INTUBACIÓN ENDOTRAQUEAL SEGÚN TÉCNICA CLÁSICA Y GUIADA POR VÍDEO-LARINGOSCOPIA

Jueves 16 de junio (15:30 - 17:30)
Viernes 17 de junio (15:30 - 17:30)

Dirigida a: residentes.
Nivel: medio.



Objetivos:

El objetivo común de los tres talleres de técnicas múltiples es el de adquirir habilidades para la realización de técnicas esenciales en la atención a los niños en situaciones urgentes, en modelos específicos que permiten el ensayo/error y la repetición del procedimiento las veces que sea necesario, sin poner en riesgo al paciente.



Moderador: Antonio Rodríguez Núñez, Complejo Hospitalario Universitario de Santiago de Compostela, A Coruña

Ignacio Oulego Erroz, Complejo Asistencial Universitario de León

T4. TALLERES DE TÉCNICAS MÚLTIPLES: TORACOCENTESIS

Jueves 16 de junio (15:30 - 17:30)
Viernes 17 de junio (15:30 - 17:30)

Dirigida a: residentes.
Nivel: medio.



Objetivos:

El objetivo común de los tres talleres de técnicas múltiples es el de adquirir habilidades para la realización de técnicas esenciales en la atención a los niños en situaciones urgentes, en modelos específicos que permiten el ensayo/error y la repetición del procedimiento las veces que sea necesario, sin poner en riesgo al paciente.



Moderador: Antonio Rodríguez Núñez, Complejo Hospitalario Universitario de Santiago de Compostela, A Coruña

Manuel Fernández Sanmartín, Complejo Hospitalario Universitario de Santiago de Compostela, A Coruña



T5. TALLERES DE TÉCNICAS MÚLTIPLES: ACCESOS VENOSOS. CANALIZACIÓN VENOSA CENTRAL (YUGULAR Y SUBCLAVIA) Y VÍA INTRAÓSEA

Jueves 16 de junio (15:30 - 17:30)
Viernes 17 de junio (15:30 - 17:30)

Dirigida a: residentes.
Nivel: medio.



Objetivos:

El objetivo común de los tres talleres de técnicas múltiples es el de adquirir habilidades para la realización de técnicas esenciales en la atención a los niños en situaciones urgentes, en modelos específicos que permiten el ensayo/error y la repetición del procedimiento las veces que sea necesario, sin poner en riesgo al paciente.

Moderador: Antonio Rodríguez Núñez, Complejo Hospitalario Universitario de Santiago de Compostela, A Coruña

Monitores:

José Luaces González, Hospital Arquitecto Marcide, Ferrol (A Coruña)
Eva Civantos Fuentes, Centro de Salud Barranco Grande, Santa Cruz de Tenerife



T6. CARDIOLOGÍA BÁSICA EN ATENCIÓN PRIMARIA

Viernes 17 de junio (08:45 - 12:45)

Dirigida a: pediatras de atención primaria y extrahospitalaria, pediatría hospitalaria y residentes.
Nivel: avanzado.



Objetivos:

Al finalizar esta sesión el asistente deberá ser capaz de:

- Realizar, mediante la exploración física, la orientación diagnóstica y terapéutica de un niño con cardiopatía congénita.
- Interpretar los electrocardiogramas más habituales, tanto normal como patológicos.
- Diferenciar un soplo inocente de un soplo patológico, así como otros ruidos cardiacos.

Javier Ayala Curiel, Hospital de Cruces Barakaldo (Vizcaya)



T7. LESIONES CUTÁNEAS AGUDAS. ORIENTACIÓN Y ACTUACIÓN INICIAL EN URGENCIAS

Viernes 17 de junio (08:45 - 10:45) y (14:30 - 16:30)

Dirigida a: pediatras de atención primaria y extrahospitalaria, pediatras especialistas en urgencias y residentes.
Nivel: medio.



Objetivos:

Objetivo general: Al finalizar este taller cada alumno deberá ser capaz de orientar los rash generalizados y las dermatitis infecciosas dentro de una categoría diagnóstica, indicar un tratamiento, y remitir al dermatólogo los que precisen un seguimiento o estudios más específicos para su diagnóstico.

Objetivos específicos:

1. Rash generalizados. Al finalizar el taller los alumnos deberán:
 - Saber hacer una anamnesis correcta de un problema dermatológico.
 - Diferenciar los diversos tipos de rash existentes, para encuadrarlos en los diversos grupos diagnósticos.
 - Poner el tratamiento adecuado.
 - A quién hay que remitir al dermatólogo.
2. Dermatitis infecciosas. Al finalizar este taller los alumnos deberán:
 - Saber identificar los diversos tipos de dermatitis infecciosas más frecuentes en urgencias.
 - Identificar los signos de gravedad de las mismas.
 - Poner el tratamiento adecuado.
 - Identificar los que deben ingresar o ser controlados por el dermatólogo.

Moderador: Jesús Luelmo Aguilar, Hospital de Sabadell - Corporació Sanitaria Parc Tauli, Sabadell (Barcelona)

Rash pediátricos generalizados en urgencias

Francesc Xavier Travería Casanova, Hospital de Sabadell - Corporació Sanitaria Parc Tauli, Sabadell (Barcelona)

Dermatitis infecciosas en urgencias

Jesús Luelmo Aguilar, Hospital de Sabadell - Corporació Sanitaria Parc Tauli, Sabadell (Barcelona)



T8. ¿CÓMO INTERPRETAR UNA RX DE TÓRAX?

Viernes 17 de junio (08:45 - 10:45) y (14:30 - 16:30)

Dirigida a: pediatras de atención primaria y extrahospitalaria.
Nivel: medio.



Objetivos:

Al finalizar esta sesión el asistente deberá ser capaz de interpretar una RX de tórax y correlacionar los hallazgos radiológicos con los clínicos para obtener un diagnóstico.

Debe conocer las técnicas de imagen alternativas para llegar a un diagnóstico más preciso y sus indicaciones como la ecografía, la tomografía computarizada multicorte y la resonancia magnética.

Víctor Pérez Candela, Hospital Universitario Materno-Infantil de Canarias



T9. ENFOQUE DIAGNÓSTICO Y TERAPÉUTICO DE LA PROTEINURIA EN URGENCIAS

Viernes 17 de junio (11:00 - 13:00) y (16:45 - 18:45)

Dirigida a: pediatras de atención primaria y extrahospitalaria y residentes.
Nivel: básico.



Objetivos:

Al finalizar esta sesión el asistente deberá ser capaz de:

- Identificar y cuantificar la proteinuria en urgencias de Pediatría.
- Orientar la etiología mediante datos clínicos y analíticos e identificar casos subsidiarios de pruebas de imagen.
- Identificar pacientes que pueden requerir ingreso así como aquellos que se pueden remitir a domicilio y derivar o no a las consultas externas del especialista (nefrología infantil).
- Con la presentación de casos clínicos simular actuación en urgencias.



Juan Marín Serra, Hospital Universitario Dr. Peset, Valencia

C6. DOLOR DE ESPALDA EN EL NIÑO Y ADOLESCENTE. ETIOLOGÍAS MÁS FRECUENTES. TRATAMIENTOS. HIGIENE POSTURAL Y EJERCICIOS RECOMENDADOS

Viernes 17 de junio (11:00 - 13:00) y (16:45 - 18:45)

Dirigida a: pediatras de atención primaria y extrahospitalaria y residentes.
Nivel: medio.



Objetivos:

Al finalizar esta sesión el asistente deberá ser capaz de conocer las etiologías más frecuentes de dolor de espalda. Algoritmos diagnósticos y tratamientos. Manejo de pruebas complementarias. Pautas de higiene postural y consejos para padres. Ejercicios físicos recomendados.



José Ricardo Ebrí Martínez, Instituto Valenciano de Ortopedia Infantil

T10. MANEJO DE PUBMED: BÚSQUEDA EFICIENTE

Viernes 17 de junio (15:30 - 17:30)

Sábado 18 de junio (15:30 - 17:30)

Dirigida a: pediatras en general, enfermería pediátrica y residentes.
Nivel: básico.



Objetivos:

Al finalizar esta sesión el asistente deberá ser capaz de:

- Formular adecuadamente preguntas clínicas construidas a partir de escenarios clínicos reales.
- Efectuar búsquedas bibliográficas eficientes en PubMed utilizando los términos MeSH (en castellano, términos descriptores), usando la opción de PubMed "MeSH Database".
- Efectuar búsquedas bibliográficas eficientes en PubMed haciendo uso de la opción "Clinical Queries".
- Guardar una estrategia de búsqueda para poder ser utilizada en futuras sesiones de trabajo con PubMed.

Moderador: José Cristóbal Buñuel Álvarez, Área Básica de Salud Girona - 4 (Institut Català de la Salut), Girona

Elaboración de una pregunta clínica; opción "clinical queries"

José Cristóbal Buñuel Álvarez, Área Básica de Salud Girona - 4 (Institut Català de la Salut), Girona

Opción MeSH Database-Almacenamiento y recuperación de estrategias de búsqueda

Rosa Blanca Cortés Marina, Área Básica de Salud Girona - 3. Centro de Atención Primaria Montilivi, Girona



T11. ESTADÍSTICA BÁSICA EN LA INVESTIGACIÓN MÉDICA

Sábado 18 de junio (09:00 - 13:00)

Dirigida a: pediatras de atención primaria y extrahospitalaria, pediatría hospitalaria y residentes.
Nivel: básico.



Objetivos:

Al finalizar esta sesión el asistente deberá ser capaz de realizar el análisis estadístico básico de los datos de una investigación médica.

Objetivos específicos

1. Inferencia estadística. Al finalizar la práctica los alumnos podrán:
 - Entender e interpretar los conceptos de pruebas de hipótesis uni y bivalente que aparecen en la literatura científica.
2. Estadísticos básicos más importantes. Al finalizar la práctica los alumnos podrán:
 - Utilizar los distintos tipos de variables y su codificación.
 - Identificar las medidas de centralización y dispersión más importantes en función del tipo de variables y sus limitaciones. Evaluar pruebas de ajuste de normalidad.
 - Interpretar los intervalos de confianza.
3. Análisis bivariante. Al finalizar la práctica los alumnos podrán:
 - Conocer el tipo de análisis más adecuado para evaluar la relación entre variables continuas, ordinales y nominales.
 - Interpretar las salidas y el significado de la realización de este tipo de análisis con los programas estadísticos más usuales.
 - Conocer las limitaciones y asunciones de las pruebas estadísticas en los análisis bivariantes.

Moderador: Jesús M. Andrés de Llano, Hospital Río Carrión, Palencia

Estadística univariante en la investigación médica

Jesús M. Andrés de Llano, Hospital Río Carrión, Palencia

Estadística bivariante en la investigación médica

Enrique Ramalle Gómara, Servicio de Epidemiología y Prevención Sanitaria de La Rioja



T12. VAMOS A ORGANIZAR UN CURSO. ¿TE APUNTAS A PREPARARLO? CÓMO ORGANIZAR UNA ACTIVIDAD FORMATIVA

Sábado 18 de junio (09:00 - 13:00)

Dirigida a: pediatras de atención primaria y extrahospitalaria y pediatría hospitalaria.
Nivel: básico.



Objetivos:

Al finalizar esta sesión el asistente deberá ser capaz de:

- Empezar la organización de una actividad formativa.
- Reconocer los métodos de detección de las necesidades de formación.
- Elaborar los objetivos formativos de una actividad.
- Determinar el alcance de una actividad formativa.
- Reconocer la pertinencia de una actividad formativa.
- Elegir la organización y logística de una actividad formativa.
- Elegir los docentes y metodología didáctica adecuada para cada actividad formativa.
- Reconocer los diferentes métodos de evaluación de una actividad formativa.
- Reconocer métodos de difusión de una actividad formativa.

Monitores:

Montserrat Antón Gamero, Hospital Universitario Reina Sofía, Córdoba

Francisco Hijano Bandera, Centro de Salud Monterozas, Madrid

Fernando Caballero Martínez, Universidad Francisco de Vitoria, Madrid



C7. MANEJO DE LA PLAGIOCEFALIA POSTURAL

Sábado 18 de junio (09:00 - 11:00) y (14:30 - 16:30)

Dirigida a: pediatras de atención primaria y extrahospitalaria y personal sanitario de hospitales infantiles y de atención primaria.
Nivel: medio.



Objetivos:

Al finalizar esta sesión el asistente deberá ser capaz de manejar el niño con deformidad craneal, Plagiocefalia Postural, en los aspectos de prevención primaria y prevención secundaria, con el fin de erradicar este Problema de Salud Pública, como lo define la AEP.

Moderadora: Estíbaliz Onís González, Centro de Salud San Adrián, Bilbao (Vizcaya)

Protocolo para el manejo de la plagiocefalia postural

Fernando Salmón Antón, Centro de Salud de Osakidetza en Arriogorriaga, Bilbao (Vizcaya)



T13. ALIMENTACIÓN: LOS PECADOS CAPITALES DE LA ALIMENTACIÓN INFANTIL DEL NACIMIENTO A LA ADOLESCENCIA

Sábado 18 de junio (09:00 - 11:00) y (14:30 - 16:30)

Dirigida a: pediatras de atención primaria y extrahospitalaria y residentes.
Nivel: medio.



Objetivos:

Al finalizar esta sesión el asistente deberá ser capaz de reconocer y abordar con las familias los siguientes aspectos de la alimentación:

- Los pecados capitales de la alimentación en menores de 2 años:
 - a. Alimentación complementaria centrada en los alimentos en lugar de en las habilidades.
 - b. Retraso en la introducción de sólidos y en la masticación.
 - c. Persistencia del biberón y los triturados en 2º año.
 - d. La "mala" influencia de los alimentos industriales para niños.
 - e. Creencias erróneas por parte de familias (y pediatras) (sobrealimentar los lácteos).
- Los pecados capitales de la alimentación en la infancia y la adolescencia.
 - a. El desayuno insuficiente.
 - b. Las bebidas dulces.
 - c. Preguntar ¿qué quieres? A la hora de preparar la comida.
 - d. Las grasas ocultas.
 - e. La comida "casual" (comer casualmente lo que casualmente se encuentra en el frigo)
 - f. El picoteo constante.



Moderadora: Ana Martínez Rubio, Centro de Salud de Camas, Sevilla

Monitores:

Ana Martínez Rubio, Centro de Salud de Camas, Sevilla
Juan José Delgado Domínguez, Centro de Salud de Labañou, A Coruña

T14. DIAGNÓSTICO Y TRATAMIENTO DE LA DESHIDRATACIÓN AGUDA Y DE LOS TRASTORNOS HIDROELECTROLÍTICOS EN URGENCIAS DE PEDIATRÍA

Sábado 18 de junio (09:00 - 13:00)

Esta sesión se realiza gracias a una beca no condicionada de Laboratorios Casen-Fleet



Dirigida a: médicos que trabajan en urgencias de pediatría y residentes.
Nivel: medio.



Objetivos:

Impartir una serie de conocimientos teóricos y habilidades prácticas sobre el manejo de la deshidratación en UP.

Valoración del grado de deshidratación

Juan Ignacio Manrique Martínez, Instituto Valenciano de Pediatría, Valencia

Técnicas de rehidratación. Terapia de rehidratación oral

Guillermo Álvarez Calatayud, Hospital Gregorio Marañón, Madrid

Tratamiento IV de la deshidratación. Pautas rápidas

M. Ángeles García Herrero, Hospital Príncipe de Asturias, Alcalá de Henares (Madrid)

Casos prácticos

- Rehidratación oral. Empleo de SNG

Carlos Lojo Lavis, Hospital Punta de Europa, Algeciras (Cádiz)

- Deshidratación hipernatrémica

Juan Carlos Molina Cabañero, Hospital Infantil Universitario Niño Jesús, Madrid

- Pauta rápida de rehidratación IV

Rosario López López, Hospital La Paz, Madrid

- Deshidratación hipernatrémica

Ana Jiménez Moya, Hospital del S.A.S. Punta de Europa, Algeciras (Cádiz)

- Cetoacidosis diabética

M. Ángeles García Herrero, Hospital Príncipe de Asturias, Alcalá de Henares (Madrid)



T15. LO QUE NOS DICE EL NIÑO A TRAVÉS DE SUS DIBUJOS

Sábado 18 de junio (11:15 - 13:15) y (16:45 - 18:45)

Dirigida a: pediatras de atención primaria y extrahospitalaria, psicólogos, educadores, enfermería y residentes.
Nivel: medio.



Objetivos:

Al finalizar esta sesión el asistente deberá ser capaz de valorar los elementos más significativos en un dibujo que nos haga un niño, y que nos permiten acercarnos a sus características de personalidad.



Objetivos específicos:

- Conocer las características de personalidad que se pueden valorar a partir de un dibujo.
- Conocer los datos que se pueden obtener a partir del dibujo de la figura humana.
- Conocer los datos de la vida familiar del niño que se pueden obtener a través del dibujo de la familia, teniendo en cuenta que, en el dibujo, el niño expresa tal como él ve y vive su propia familia (no se trata de un retrato fiel de la misma).
- Conocer las características de personalidad que se pueden obtener a través del dibujo del árbol.
- Conocer las características de personalidad que pueden obtenerse a partir del dibujo libre.
- Conocer las diferentes ubicaciones de un dibujo, la intensidad de los trazos, como indicadores de la manera de ser y actuar de un niño.
- Evaluar distintos dibujos en situaciones definidas que pueden presentarse en la consulta: nacimiento de un hermano, divorcio o separación de los padres, situación de acoso escolar, situaciones de conflictividad familiar, etc.
- Evaluar indicadores de salud mental a través del dibujo del niño: síntomas depresivos, ansiedad, síntomas obsesivos, etc.

Moderador: Pedro Javier Rodríguez Hernández, Hospital de Día Infantil y Juvenil "Diego Matías Guigou y Costa", Santa Cruz de Tenerife

Gemma Ochando Perales, Hospital Infantil Universitario La Fe, Valencia



T16. SACAR EL MÁXIMO RENDIMIENTO A LAS REVISTAS BIOMÉDICAS (CLAVES PARA PEDIATRAS CON POCO TIEMPO Y/O POCA EXPERIENCIA)

Sábado 18 de junio (11:15 - 13:15) y (16:45 - 18:45)

Dirigida a: pediatras en general y residentes.
Nivel: básico.



Objetivos:

Al finalizar esta sesión el asistente deberá ser capaz de:

- Conocer los recursos básicos para orientarse en las bases de datos bibliográficas: PubMed, WoK, Scopus, Google Scholar, etc.
- Obtener nociones prioritarias en bibliometría y cibermetría: distinguir la calidad, importancia e impacto de las publicaciones en Pediatría.
- Reconocer los tipos esenciales de artículos científicos y sus características, así la estructura general de una revista biomédica.
- Aprender claves esenciales para iniciarse en la publicación científica.
- Valorar el papel de las revistas biomédicas en el conjunto de las fuentes de información (primarias, secundarias y terciarias) y en la pirámide de información "6S".
- Manejar los recursos electrónicos de las revistas y las revistas secundarias.



Moderador: Javier González de Dios, Hospital General Universitario de Alicante

Recursos básicos para orientarse en bibliometría y cibermetría. De la "anatomía" de un artículo científico a la "fisiología" de una revista biomédica

Rafael Aleixandre Benavent, Instituto de Historia de la Ciencia y Documentación López Piñero, Valencia

Las revistas biomédicas en la pirámide del conocimiento: revistas primarias y revistas secundarias

Javier González de Dios, Hospital General Universitario de Alicante

Recursos electrónicos de las revistas: de la publicación en papel a la publicación on-line

Adolfo Alonso Arroyo, Dpto. de Historia de la Ciencia y Documentación, Facultad de Medicina y Odontología, Universitat de València

T17. VALORACIÓN INICIAL SISTEMATIZADA DEL NIÑO TRAUMÁTICO EN EL MEDIO PREHOSPITALARIO

Sábado 18 de junio (14:30 - 18:30)

Dirigida a: pediatras de atención primaria y extrahospitalaria, pediatras especialistas en urgencias, DUES de Urgencias y residentes.
Nivel: medio.



Objetivos:

Objetivo general: Al finalizar este taller cada alumno debe ser capaz de valorar de forma sistemática a un niño traumatizado, identificar una vía aérea comprometida y/o con compromiso crítico de ventilación, y tratarlos adecuadamente.



Objetivos específicos

- Valoración del niño traumático en el medio extrahospitalario. Al finalizar esta práctica cada alumno debe saber valorar a un niño traumatizado.
- Manejo de la vía aérea en el niño traumático. Al finalizar esta práctica cada alumno debe saber el manejo básico y avanzado de la vía aérea:
 - Apertura manual de la vía aérea.
 - Uso de cánulas orofaríngeas.
 - Intubación endotraqueal.
 - Utilización de dispositivos alternativos para el manejo de la vía aérea difícil (dispositivos supraglóticos, guías de intubación difícil).
- Movilización e inmovilización del niño traumático. Al finalizar esta práctica el alumno debe saber:
 - Material: cuáles son los dispositivos que se usan para movilizar e inmovilizar al niño y cómo se usan.
 - Movilizar e inmovilizar al niño traumático usando las diversas técnicas que hay para ello.

Moderador: Francesc Xavier Travería Casanova, Hospital de Sabadell - Corporació Sanitària Parc Tauli, Sabadell (Barcelona)

Monitores:

Pere Sánchez Valero, DUE del Sistema de Emergencias Médicas de Cataluña, Barcelona
Óscar García-Esquiro, Hospital Moises Broggi, Sant Joan Despí (Barcelona)
Francisco Tebar Escribano, DUE del Sistema de Emergencias Médicas de Cataluña, Barcelona

T18. MANEJO INTEGRAL DEL ASMA EN ATENCIÓN PRIMARIA

Sábado 18 de junio (14:30 - 18:30)

Dirigida a: pediatras de atención primaria y extrahospitalaria y residentes.
Nivel: medio.



Objetivos:

Al finalizar esta sesión el asistente deberá ser capaz de:

- DIAGNÓSTICO CLÍNICO**
 - Valorar una historia clínica sobre un paciente con asma mayor de 6 años y en menor de 3 años.



- Determinar el fenotipo de asma de un niño menor de 3 años de edad, para inferir un pronóstico aproximado a la familia.

- Valorar el grado de severidad y control del asma a través de la historia clínica y las pruebas de función pulmonar (espirometría), en relación a las guías de práctica clínica GEMA y GINA.

DIAGNÓSTICO FUNCIONAL

Interpretar una espirometría de forma correcta.

DIAGNÓSTICO DE LA ALERGINIA

Realizar un test cutáneo e interpretarlo.

TRATAMIENTO DEL ASMA

- Elegir un tratamiento farmacológico adecuado al grado de severidad y control del asma, siguiendo la estrategia según síntomas y según riesgos de exacerbaciones, de acuerdo a lo recogido en las guías de práctica clínica.

- Redefinir la terapia farmacológica del asma según respuesta del paciente.

EDUCACIÓN DEL PACIENTE

Enseñar a realizar una técnica inhalatoria correcta.

Moderador: Luis Carlos Pardos Martínez, Centro de Salud Perpetuo Socorro, Huesca

Monitores:

Maite Callén Bleuca, Centro de Salud Bidebieta, San Sebastián (Guipúzcoa)

Luis Carlos Pardos Martínez, Centro de Salud Perpetuo Socorro, Huesca



INFORMACIÓN GENERAL

SEDE Y FECHAS

Centro de Congresos - Feria de Valladolid
Avda. Ramón Pradera, s/n
47009 VALLADOLID
16/18 junio de 2011

DIRECCIÓN ANTES Y DESPUÉS DEL CONGRESO

Departamento de Congresos de la Asociación Española de Pediatría
C/Aguirre, 1 – Bajo derecha. 28009 MADRID
Teléfono: 902 15 90 42
Fax: 902 15 90 53
E-mail: info@departamentocongresos.org
www.aeped.es
Horario de atención al público: de 09:00 h. a 14:00 h.

DIRECCIÓN DURANTE EL CONGRESO

16/18 junio de 2011
AEP 2011 - 60 Congreso de la Asociación Española de Pediatría
Centro de Congresos – Feria de Valladolid
Avda. Ramón Pradera, s/n
47009 VALLADOLID
Teléfono: 902 15 90 42
Fax: 902 15 90 53
E-mail: info@departamentocongresos.org

EXPOSICIÓN Y PATROCINIO DEL CONGRESO

El Palacio de Congresos albergará, durante el congreso, una exposición que contará con casi 50 stands de empresas que exhibirán productos y servicios relacionados con la Pediatría.

La exposición permanecerá abierta según el siguiente horario:
Jueves, 16 de junio: de 09:30 a 14:00 h. y de 15:00 a 20:00 h.
Viernes, 17 de junio: de 09:00 a 14:00 h. y de 15:00 a 20:00 h.
Sábado, 18 de junio: de 09:00 a 14:00 h.

Más información en www.aeped.es

Si desea información sobre la exposición o cualquier opción de patrocinio del congreso puede ponerse en contacto con el Departamento de Congresos de la AEP:
expo@departamentocongresos.org

HORARIO DE SECRETARÍA

Jueves, 16 de junio: de 08:00 a 21:30 h.
Viernes, 17 de junio: de 08:30 a 14:00 h. y de 15:00 a 20:30 h.
Sábado, 18 de junio: de 08:30 a 14:00 h. y de 15:00 a 20:00 h.

ALMUERZOS BUFFET

En la cuota de inscripción de participante se incluyen los almuerzos buffet que tendrán lugar el **jueves 16**, **viernes 17** y el **sábado 18** de junio en el Centro de Congresos – Feria de Valladolid.

PRENSA

Durante los días de celebración del Congreso permanecerá abierta una **Sala de Prensa** en de Feria de Valladolid. Su utilización requiere la autorización expresa del Gabinete de Prensa de la AEP. Para más información pueden dirigirse al Departamento de Congresos de la AEP.

ACREDITACIÓN EN FORMACIÓN CONTINUADA DEL CONGRESO

La Asociación Española de Pediatría tramita con el Sistema Nacional de Salud la concesión de acreditación oficial para las sesiones del Congreso. Los asistentes deberán rellenar un formulario individual tras cada sesión para solicitar su acreditación.

COMUNICACIONES LIBRES ACEPTADAS

El plazo de presentación de Comunicaciones Libres finalizó el martes 8 de febrero de 2011.

Presentaciones orales

Las presentaciones orales se programarán en espacios de 10 minutos (en el correo electrónico de confirmación se indicará la hora, día y sala correspondiente). Tendrá 7 minutos para la presentación y 3 para la discusión.

Presentaciones mini orales

Las presentaciones mini orales se programarán en espacios de 7 minutos (en el correo electrónico de confirmación se indicará la hora, día y sala correspondiente). Tendrá 5 minutos para la presentación y 2 para la discusión.

Presentaciones póster

Cada trabajo seleccionado para estas sesiones se presentará mediante un póster, que se colocará en el panel correspondiente de la zona de posters. No será posible utilizar medios audiovisuales. La dimensión máxima del póster ha de ser de 1,20 m. (alto) x 0,90 m. (ancho).

SERVICIOS AUDIOVISUALES. PRESENTACIONES INFORMÁTICAS. SALA DE PONENTES

Dispondremos de Office 2003 y Office 2007 instalados simultáneamente en todos los equipos.

Deberá probar su presentación en la Sala de Ponentes (planta baja de Feria de Valladolid) con uno de los técnicos al menos 3 horas antes del inicio de su sesión, o el día anterior si la sesión empieza a las 09:00 h. No se garantiza la proyección de presentaciones entregadas fuera de este plazo. Podrá traer su presentación en CD, DVD o memoria USB. **No podrá hacer uso de su propio ordenador portátil ni entregar su presentación en las salas de conferencias.** El tamaño máximo de las presentaciones no debe exceder los 512 Mb, incluyendo en este tamaño los documentos asociados a la misma.

Los equipos del congreso dispondrán de procesador Pentium IV a 3 GHz., memoria RAM de 1 Gb (o características superiores) y sistema operativo Windows XP Professional con Office 2003 y 2007: solamente se admitirán presentaciones en Office 2003 y Office 2007. Dispondrá de una única pantalla en cada sala (proyección simple) y un ratón en el atril para pasar su presentación y señalar con el cursor del mismo.

Documentos en formato Macintosh deberán ser enviados previamente al Departamento de Congresos.

En las sesiones de Posters no se dispone de medios audiovisuales.

En caso de necesitar algún otro medio audiovisual póngase en contacto con el Departamento de Congresos.

En la sala de ponentes habrá unos equipos disponibles que podrán utilizar para ultimar detalles de sus presentaciones.

ACCESO A INTERNET Y CORREO ELECTRÓNICO. ÁREA WIFI

Esta zona estará ubicada en el recinto de Feria de Valladolid. Dispondrá de ordenadores para acceder a Internet, a su correo electrónico y para realizar demostraciones informáticas. También podrá conectarse de manera inalámbrica desde su ordenador portátil si dispone de conexión WiFi.



PREMIOS Y BECAS DE LA AEP

- **23ª Beca DODOT 2011 de investigación Pediátrica.**

Dotación: 18.000€. Fecha límite: jueves 31 de marzo de 2011 a las 15:00 h

- **XVI Premio especial NESTLÉ sobre nutrición infantil 2011.**

Dotación: 18.000€. Fecha límite: jueves 31 de marzo de 2011 a las 15:00 h.

- **13º Premio de investigación pediátrica NUTRIBÉN.**

Dotación: 18.000€. Fecha límite: jueves 31 de marzo de 2011 a las 15:00 h.

- **1ª Beca HERO BABY de nutrición pediátrica (2ª parte).**

Dotación total: 18.000€. Dotación a entregar en AEP 2011: 9.000€.

- **6ª Edición del Premio Jerónimo Soriano 2011 a la mejor publicación en Anales de Pediatría en el año 2010.**

Dotación: 6.000€.

- **13ª Convocatoria de 30 Becas de la AEP para estancias cortas en centros hospitalarios o de investigación.**

Dotación: 1.500€ cada una. Fecha límite: jueves 14 de abril de 2011 a las 15:00 h.

Si desea obtener más información sobre las bases de estos premios, contacte con la Secretaría de la AEP en horario de 09:00 a 14:00 h. C/ Aguirre, 1 - Bajo Derecha. 28009 MADRID.

Teléfono: 91 435 49 16

Fax: 91 435 50 43

E-mail: aep@aeped.es

Web: www.aeped.es

PREMIOS A LAS MEJORES COMUNICACIONES LIBRES ORALES Y PÓSTER PRESENTADAS EN EL 60 CONGRESO DE LA AEP

Las Comunicaciones Libres que optarán a los premios a las mejores Comunicaciones serán seleccionadas entre los trabajos que obtengan una mayor puntuación en la valoración efectuada por el Comité de Selección de Comunicaciones Libres. Las bases de este premio estarán disponibles en la web de la AEP: www.aeped.es.

Premios a las Comunicaciones Libres presentadas en formato oral

- Se concederá un Primer premio **Ernesto Sánchez Villares** dotado con 1.500 €, un Segundo premio dotado con 1.000 € y 15 Premios dotados con 500 € cada uno, a las Mejores Comunicaciones Libres en Formato Oral del Congreso.

Premios a las Comunicaciones Libres presentadas en formato póster

- Se concederán **10 premios** dotados de 500 € cada uno a los **Mejores Pósters del Congreso.**

Premios en ambos formatos

- Se concederá un **Primer premio** dotado con 1.000 € y un **Segundo premio** dotado con 500 € al **Mejor Caso Clínico.** El autor deberá indicar en el apartado correspondiente del formulario, que presenta un caso clínico.

- **Premio Nestlé a la Mejor Comunicación de Neonatología** dotado con 1.000 €

- **Premio especial para Comunicaciones Libres enviadas desde países latinoamericanos.** Se concederá 1 premio especial de 750 € a la mejor comunicación presentada desde países latinoamericanos.

- **Premio especial para Comunicaciones Libres enviadas en portugués.** Se concederá 1 premio especial de 750 € a la mejor Comunicación presentada en portugués.

Fecha Límite: 08/02/2011.

Si desea obtener más información sobre estos premios, contacte con el Departamento de Congresos de la AEP en horario de 09:00 a 14:00 h. C/ Aguirre, 1 - Bajo Derecha. 28009 MADRID.

Teléfono: 902 15 90 42

Fax: 902 15 90 53

E-mail: comunicaciones@departamentocongresos.org

PROGRAMA SOCIAL

INAUGURACIÓN OFICIAL Y CÓCTEL-CENA DE BIENVENIDA

Jueves 16 de junio a las 20:15 h.

Centro de Congresos – Feria de Valladolid

Durante el acto de inauguración oficial se procederá a la entrega de premios y becas de la Asociación Española de Pediatría 2011. A continuación tendrá lugar la Conferencia Inaugural sobre *Hallazgos en el yacimiento prehistórico de Atapuerca* y a su término se servirá un Cóctel-Cena de Bienvenida en el Centro de Congresos – Feria de Valladolid.

Todos los participantes y expositores inscritos están invitados.

CENA DE CLAUSURA

Sábado 18 de junio a las 21:30 h.

Todos los participantes inscritos están invitados.



INSCRIPCIÓN

INFORMACIÓN GENERAL

Tiene las siguientes opciones para inscribirse:

- **Internet:** Acceda a www.congresoaeop.org para inscribirse en AEP 2011 - 60 Congreso de la Asociación Española de Pediatría. Disponible formulario en PDF y on line (individual y grupos).
- **Teléfono:** 902 15 90 42

Cumplimente previamente el formulario de inscripción para poder facilitar todos los datos necesarios. Sólo para inscripciones individuales y pagos con tarjeta de crédito.

- **Fax:** 902 15 90 53

Solamente si el pago se efectúa mediante transferencia o tarjeta de crédito.

- **Correo:** Asociación Española de Pediatría. C/Aguirre, 1 - Bajo Derecha. 28009 Madrid.

Obtenga el Formulario de Inscripción (pdf y OnLine) en www.congresoaeop.org o solicítelo al Departamento de Congresos de la AEP. Si la inscripción se realiza mediante fax o correo deberá enviar el formulario cumplimentado en su totalidad, de forma legible y acompañado del pago correspondiente. Se confirmarán por escrito todas las inscripciones recibidas.

Disponibles 10 plazas gratuitas para Miembros de la AEP Jubilados, que serán otorgadas previa petición al Comité Organizador y Ejecutivo del Congreso por orden riguroso de solicitud de las mismas. Será necesario justificar la condición de Miembro AEP jubilado.

INSCRIPCIÓN A PEDIATRÍA PRÁCTICA 2011 - PROGRAMA DE ACTUALIZACIÓN

La asistencia a Pediatría Práctica 2011 está incluida en la cuota de inscripción de AEP 2011 (excepto Curso de Reanimación Cardiopulmonar y Cursos de Simulación, que tienen cuota independiente) pero, el carácter limitado de las sesiones hace

necesaria la inscripción específica para cada una de ellas. Cada participante podrá inscribirse a un máximo de 3 sesiones. En el formulario de inscripción deberá indicar, por orden de preferencia, las sesiones a las que desea asistir. Se confirmará por correo electrónico la asignación de las sesiones, que será realizada por riguroso orden de inscripción.

Importante: las plazas están garantizadas hasta 5 minutos después de la hora programada para el inicio de la sesión. Pasados estos 5 minutos, en caso de existir plazas vacantes, se permitirá la entrada, por riguroso orden de llegada a la sala, a los participantes que deseen asistir a la sesión y que no se hayan inscrito previamente.

FECHA LÍMITE PARA ACOGERSE A LAS CUOTAS REDUCIDAS 13 de abril de 2011. Antes de esa fecha deberá ser recibido tanto el formulario de inscripción como el pago.

FECHA LÍMITE PARA INSCRIBIRSE ANTES DEL CONGRESO Miércoles 8 de junio de 2011. A partir de esa fecha la inscripción deberá realizarse en el Centro de Congresos – Feria de Valladolid, en el mostrador de Inscripciones. (Ver horario a continuación).

HORARIO DEL MOSTRADOR DE INSCRIPCIONES DURANTE EL CONGRESO

Jueves, 16 de junio: de 08:00 a 21:30 h.

Viernes, 17 de junio: de 08:30 a 14:00 h. y de 15:00 a 20:30 h.

Sábado, 18 de junio: de 08:30 a 14:00 h. y de 15:00 a 20:00 h.

FORMA DE PAGO

Podrá realizar los pagos de las cuotas de inscripción de las siguientes formas:

- **Cheque nominal:** emitido a nombre de Fundación de Pediatría. El cheque debe ser remitido junto con el formulario de inscripción por correo o por mensajeros. No se aceptará el envío de cheques por fax.

- **Transferencia bancaria:** a nombre de Fundación de Pediatría a la cuenta 2100/5839/75/0200110522 de La Caixa. Una copia de la transferencia debe ser remitida junto con el formulario de inscripción. Es válido enviar por fax el formulario de inscripción y la copia de la transferencia. No envíe por correo los documentos que ya haya enviado por fax. No envíe transferencias después del 8 de junio de 2011, por el riesgo de no ser recibidas antes del congreso.

- **Tarjeta de crédito:** rellene el apartado correspondiente del formulario de inscripción. No olvide indicar el nombre del titular de la tarjeta, la fecha de caducidad, el código de control, ni de firmar el formulario. Se aceptan tarjetas VISA y MasterCard.

CANCELACIONES Y CAMBIOS

Las cancelaciones deberán realizarse por escrito. Se aplicarán las siguientes normas: todas las cancelaciones recibidas antes del **25 de mayo de 2011** darán derecho a la devolución del importe abonado, excepto 30 € en concepto de gastos administrativos.

A partir de dicha fecha no se tramitarán devoluciones. Las devoluciones serán procesadas aproximadamente un mes después del congreso.

Cada cambio de nombre del participante inscrito tendrá un coste de 10 € en concepto de gastos administrativos.

PROGRAMA FINAL

El Programa Final se entregará en el congreso a todos los participantes.

CUOTAS DE INSCRIPCIÓN

Cuota	Hasta 13/04/2011	Desde 14/04/2011
1 Participante Miembro AEP	481 €	577 €
2 Participante NO Miembro AEP	596 €	694 €
3 Participante Residente (*)	338 €	439 €
4 Participante Enfermería (*)	391 €	465 €
5 Participante profesional no médico	391 €	465 €
6 Sólo 1 día (Jueves 16)	275 €	326 €
7 Sólo 1 día (Viernes 17)	275 €	326 €
8 Sólo 1 día (Sábado 18)	275 €	326 €
9 C2 Curso de Reanimación Cardiopulmonar	130 €	139 €
10 C3 Curso de Simulación Avanzada de patología aguda del Lactante	185 €	198 €
11 C4 Curso de Simulación Avanzada de patología aguda en el niño mayor	185 €	198 €
12 C5 Curso de Simulación Avanzada de situaciones críticas neonatales	185 €	198 €

Incluye:
AEP 2011 y Pediatría Práctica 2011

(*) Indispensable adjuntar documento acreditativo en papel oficial de la entidad/institución y firmado por el jefe de servicio/supervisor o fotocopia del carnet de enfermería.

Las cuotas 1, 2, 3, 4 y 5 incluyen: documentación del congreso (cartera, programa y publicaciones relacionadas con el congreso), acceso a las sesiones científicas de AEP 2011 y 3 sesiones de Pediatría Práctica 2011, almuerzos buffet del jueves 16, viernes 17 y sábado 18 de junio, acto inaugural, cóctel-cena de bienvenida y cena de clausura.

Las cuotas 6, 7 y 8 incluyen: documentación del congreso (cartera, programa y publicaciones relacionadas con el congreso), acceso a las sesiones científicas del día elegido (AEP 2011 y Pediatría Práctica 2011), almuerzo y actos sociales programados para el día elegido.

La cuota 9 incluye: documentación y acceso al curso de Reanimación Cardiopulmonar. Plazas rigurosamente limitadas. Sólo para inscritos al congreso.

Las cuotas 10, 11 y 12 incluyen: documentación y acceso al curso de Simulación elegido. Plazas rigurosamente limitadas. Sólo para inscritos al congreso.

8% IVA incluido en todas las cuotas.

ALOJAMIENTO Y TRANSPORTE

El Departamento de Congresos de la AEP ha reservado habitaciones en los hoteles detallados a continuación (hoteles oficiales).

HOTELES OFICIALES DEL CONGRESO: TARIFAS, TRANSPORTE Y SERVICIOS

Hotel	H. Doble ⁽¹⁾	H. Individual ⁽²⁾	Transporte ⁽³⁾	Restaurante ⁽⁴⁾	Servicio Hab.	Internet	Hab. No Fumador	Gimnasio	Piscina	Parking
AC Palacio de Santa Ana*****	167 €	152 €	LC	Sí	Sí	Sí	Sí	Sí	Sí	Sí
Amadeus****	137 €	114 €	LC	No*	No	Sí	Sí	No	No	Sí
Boutique Gareus****	143 €	132 €	LC	Sí*	Sí	Sí	Sí	No	No	Sí
Conde Ansuárez****	113 €	92 €	LC	Sí*	Sí	Sí	Sí	No	No	Sí
El Jardín de la Abadía****	99 €	85 €	LC	Sí	Sí	Sí	Sí	No	No	Sí
Enara****	101 €	78 €	LC	Sí	Sí	Sí	Sí	No	No	Sí
Felipe IV****	137 €	126 €	LC	Sí	Sí	Sí	Sí	Sí	No	Sí
Foxá Valladolid****	114 €	105 €	LC	Sí	Sí	Sí	Sí	Sí	Sí	Sí
Kris Parque***	106 €	82 €	LC	Sí	Sí	Sí	Sí	No	No	Sí
La Vega****	109 €	97 €	LC	Sí	Sí	Sí	Sí	Sí	Sí	Sí
Lasa Sport****	77 €	66 €	LC	Sí	Sí	Sí	Sí	Sí	Sí	Sí
Marqués de la Ensenada*****	146 €	130 €	SS	Sí	Sí	Sí	Sí	Sí	No	Sí
Meliá Olid****	112 €	101 €	LC	Sí	Sí	Sí	Sí	Sí	No	Sí
Meliá Recoletos****	156 €	142 €	LC	Sí	Sí	Sí	Sí	No	No	Sí
Mozart***	126 €	103 €	LC	No*	Sí	Sí	Sí	No	No	Sí
NH Bálago****	142 €	128 €	SS	Sí	Sí	Sí	Sí	Sí	No	Sí
NH Ciudad de Valladolid****	142 €	128 €	SS	Sí	Sí	Sí	Sí	No	No	Sí
Novotel Valladolid****	132 €	120 €	LC	Sí	Sí	Sí	Sí	No	Sí	Sí
Silken Juan de Austria****	137 €	124 €	LC	Sí	Sí	Sí	Sí	No	No	Sí
Vincci Frontaura****	137 €	126 €	LC	Sí	Sí	Sí	Sí	Sí	Sí	Sí

⁽¹⁾ IVA y desayunos incluidos.

⁽²⁾ IVA y desayuno incluidos, habitaciones dobles para uso individual en su mayoría.

⁽³⁾ Transporte:

SS: Sin servicio de traslado en autobús por proximidad al Centro de Congresos-Feria de Valladolid.

LC: Línea Circular. Servicio de traslado en autobús continuo.

Cada 12/14 minutos pasará un autobús del congreso por delante del hotel durante todo el horario del congreso (ver horario en página 30)

⁽⁴⁾ Restaurante: los hoteles señalados con asterisco sólo ofrecen desayuno continental salvo el Hotel Boutique Gareus que ofrece desayuno americano.

Reserve
exclusivamente
en Hoteles Oficiales
Garantice su traslado y obtenga la
mejor tarifa. Habitaciones disponibles
hasta el 25 de mayo



CÓMO LLEGAR A VALLADOLID

En tren

La ciudad de Valladolid cuenta con cerca de 13 servicios diarios con Madrid-Chamartín en AVE y ALVIA (56 min. y 1h. 05min. respectivamente) por lo que recomendamos el tren para todos los participantes que vengan desde Madrid o que hagan su escala en esta ciudad. El coste aproximado de un taxi desde el aeropuerto de Barajas a la estación de Chamartín es de 25/30 €.

Aquellos que lleguen a la estación de Madrid-Atocha procedentes de otra ciudad española y que deseen continuar hasta Valladolid en tren han de trasladarse a la estación de Madrid-Chamartín, para lo que disponen de una conexión ferroviaria entre las dos estaciones.

En avión

Ciudades como Barcelona y Valencia están comunicadas por avión teniendo solo vuelos diarios la ciudad de Barcelona.

La compañía de vuelos de bajo coste RYANAIR tiene vuelos con Valladolid desde Barcelona (diario), Alicante (Martes, Jueves y Sábados) y Málaga (Lunes y Viernes).

Por carretera

Numerosas ciudades de España (Zaragoza, Barcelona, Alicante, Valencia, Andalucía y Extremadura y ciudades del norte del país) están bien comunicadas por autopista con Valladolid.

Ejemplos de tiempo máximo de recorrido de 4:30 h.:

Santiago de Compostela: 4:30 h.; Zaragoza: 4:10 h.; Pamplona: 3:20 h.; Oviedo: 3:10 h.; Bilbao: 2:45 h.; Santander: 2:35 h.

Tarifas especiales para AEP 2011

La Organización del Congreso ha establecido un acuerdo de colaboración con IBERIA, SPANAIR y RENFE a través del cual podrá beneficiarse de diferentes descuentos.

Descuento AVE: 30%

Descuento IBERIA: hasta el 40%

Descuento SPANAIR: hasta el 25%

Los cupones para poder tener acceso a estos descuentos están disponibles en la página web del congreso www.congresoae.org

Otros datos de interés

Tel. Información y Reservas Renfe: 902 320 320

Tel. Información aeropuerto de Valladolid: 902 404 704 y 983 415 500

No están previstos por la Organización traslados entre los hoteles oficiales y la Estación de tren de Campo Grande ni el aeropuerto de Valladolid. El coste aproximado de un servicio de taxi a los hoteles oficiales desde el aeropuerto es de 21 €.

TRANSPORTE DURANTE EL CONGRESO

TRASLADO HOTELES – CENTRO DE CONGRESOS/FERIA DE VALLADOLID – HOTELES

Cada 12/14 minutos pasará un autobús del Congreso por cada uno de los hoteles oficiales que disponen de servicio de línea circular con el Centro de Congresos- Feria de Valladolid (y viceversa) durante todo el horario del Congreso:

Jueves, 16 de junio: de 08:00 // 23:30 h.

Viernes, 17 de junio: de 08:00 // 20:45 h.

Sábado, 18 de junio: de 08:00 // 20:15 h.

Solamente los Hoteles Oficiales del Congreso dispondrán de servicio de traslado en autobús al Centro de Congresos-Feria de Valladolid. Este servicio está previsto únicamente para aquellas reservas que sean tramitadas a través de la organización.

La organización se reserva el derecho de prescindir de este servicio si algún hotel no es reservado por participantes a través de la misma.

TRASLADO PARA LA CENA DE CLAUSURA

Se establecerán servicios para la cena de clausura con salida exclusivamente desde los hoteles oficiales del congreso a las 21:00 h.

RESERVAS DE ALOJAMIENTO

RESERVAS INDIVIDUALES DE HABITACIONES

Para efectuar una reserva deberá enviar el formulario debidamente cumplimentado, adjuntando el pago (un formulario por reserva).

Tiene las siguientes opciones para tramitar su reserva:

• **Internet:** acceda a www.congresoae.org. Disponible formulario en PDF y on-line

• **Teléfono: 902 15 90 42**

Cumplimente el formulario de alojamiento previamente para poder facilitar todos los datos necesarios. Sólo para reservas individuales y pagos con tarjeta de crédito Visa o MasterCard.

• **Fax: 902 15 90 53**

Solamente si el pago se efectúa mediante transferencia o tarjeta de crédito Visa o MasterCard.

• **Correo: Asociación Española de Pediatría**

Aguirre, 1 - Bajo Derecha
28009 Madrid

Si la reserva de alojamiento se realiza mediante fax o correo deberá enviar el formulario cumplimentado en su totalidad, de forma legible y deberá ir acompañado del pago correspondiente.

Todos los pagos deberán hacerse a nombre de **Departamento de Congresos/Viajes de la AEP.**

Las reservas se atenderán por **orden de recepción** de los formularios de alojamiento. En caso de no disponer de habitación en el hotel solicitado se confirmará en el hotel disponible de categoría equivalente al solicitado. Se enviará una confirmación de reserva por cada solicitud de alojamiento. Todas las reservas o modificaciones de las mismas deberán realizarse por escrito.

La fecha límite para reservar habitaciones antes del Congreso es el 25 de mayo de 2011, a partir de la cual la Organización no garantiza disponibilidad.

Durante el congreso permanecerá abierto, en el horario de secretaría, un departamento de reservas para realizar cambios o nuevas reservas.

CANCELACIONES DE RESERVAS INDIVIDUALES

Las cancelaciones deberán ser realizadas por escrito. Se aplicarán las siguientes normas: todas las cancelaciones individuales recibidas antes del **25 de mayo de 2011** darán derecho a la devolución del importe abonado, excepto 30 € en concepto de gastos administrativos.

A partir de dicha fecha no se tramitarán devoluciones. Las devoluciones serán procesadas aproximadamente un mes después del congreso.

RESERVAS DE GRUPOS

Consulte con el Departamento de Congresos de la AEP las condiciones especiales para las reservas de grupos de habitaciones:

hoteles@departamentocongresos.org

OTROS ALOJAMIENTOS

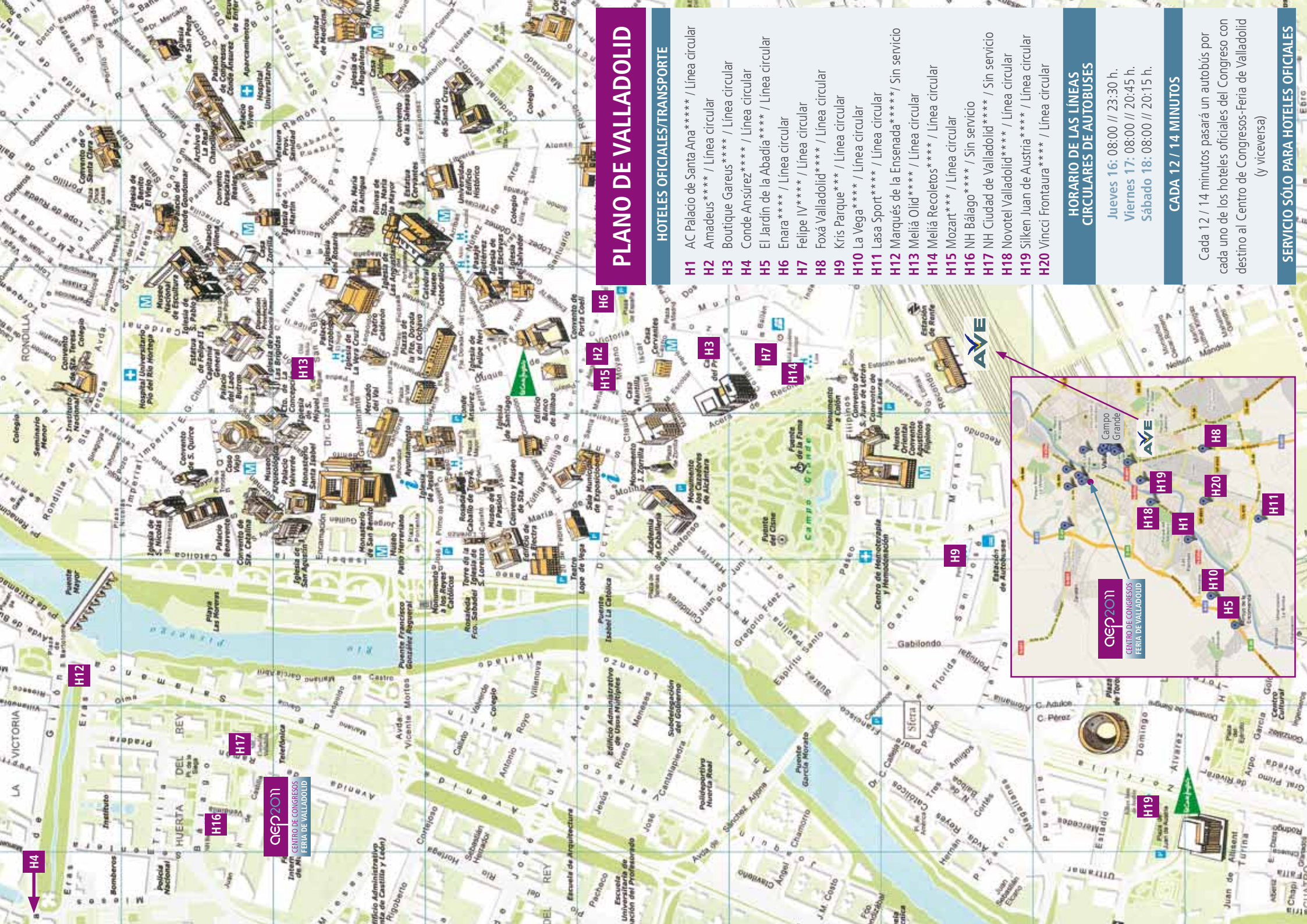
El entorno de Valladolid dispone de otros hoteles de buena calidad. Si desea obtener información o efectuar una reserva directa en alguno de estos hoteles puede consultar en la página web

www.diputaciondevalladolid.es/turismo

Más información sobre Valladolid en

www.info.valladolid.es/web/culturayturismo





H4

H12

H13

H15

H16

H17

H16

H17

H13

H15

H16

H17

ave2011
CENTRO DE CONGRESOS
FERIA DE VALLADOLID

PLANO DE VALLADOLID

HOTELES OFICIALES/TRANSPORTE

- H1 AC Palacio de Santa Ana ***** / Línea circular
- H2 Amadeus ***** / Línea circular
- H3 Boutique Gareus ***** / Línea circular
- H4 Conte Ansuárez ***** / Línea circular
- H5 El Jardín de la Abadía ***** / Línea circular
- H6 Enara ***** / Línea circular
- H7 Felipe IV ***** / Línea circular
- H8 Foxá Valladolid ***** / Línea circular
- H9 Kris Parque ***** / Línea circular
- H10 La Vega ***** / Línea circular
- H11 Lasa Sport ***** / Línea circular
- H12 Marqués de la Ensenada ***** / Sin servicio
- H13 Meliá Olid ***** / Línea circular
- H14 Meliá Recoletos ***** / Línea circular
- H15 Mozart ***** / Línea circular
- H16 NH Bálago ***** / Sin servicio
- H17 NH Ciudad de Valladolid ***** / Sin servicio
- H18 Novotel Valladolid ***** / Línea circular
- H19 Silklen Juan de Austria ***** / Línea circular
- H20 Vincci Frontaura ***** / Línea circular

HORARIO DE LAS LÍNEAS CIRCULARES DE AUTOBUSES

- Jueves 16: 08:00 // 23:30 h.
- Viernes 17: 08:00 // 20:45 h.
- Sábado 18: 08:00 // 20:15 h.

CADA 12 / 14 MINUTOS

Cada 12 / 14 minutos pasará un autobús por cada uno de los hoteles oficiales del Congreso con destino al Centro de Congresos-Feria de Valladolid (y viceversa)

SERVICIO SÓLO PARA HOTELES OFICIALES

ave2011
CENTRO DE CONGRESOS
FERIA DE VALLADOLID

AVE

H19

H18

H19

H20

H11

H8

H2

H3

H7

H14

H6

H19

H18

H19

H20

H11

H8

H2

H3

H7

H14

H6

H19

H18

H19

H20

H11

H8

H2

H3

H7

H14

H6

H19

H18

H19

H20

H11

H8

H2

H3

H7

H14

H6

H19

H18

H19

H20

H11

H8

H2

H3

H7

H14

H6

H19

H18

H19

H20

H11

H8

H2

H3

H7

H14

H6

H19

H18

H19

H20

H11

H8

H2

H3

H7

H14

H6

H19

H18

H19

H20

H11

H8

H2

H3

H7

H14

H6

H19

H18

H19

H20

H11

H8

H2

H3

H7

H14

H6

H19

H18

H19

H20

H11

H8

H2

H3

H7

H14

H6

H19

H18

H19

H20

H11

H8

H2

H3

H7

H14

H6

H19

H18

H19

H20

H11

H8

H2

H3

H7

H14

H6

H19

H18

H19

H20

H11

H8

H2

H3

H7

H14

H6

H19

H18

H19

H20

H11

H8

H2

H3

H7

H14

H6

H19

H18

H19

H20

H11

H8

H2

H3

H7

H14

H6

H19

H18

H19

H20

H11

H8

H2

H3

H7

H14

H6

H19

H18

H19

H20

H11

H8

H2

H3

H7

H14

H6

H19

H18

H19

H20

H11

H8

H2

H3

H7

H14

H6

H19

H18

H19

H20

H11

H8

H2

H3

H7

H14

H6

H19

H18

H19

H20

H11

H8

H2

H3

H7

H14

H6

H19

H18

H19

H20

H11

H8

H2

H3

H7

H14

H6

H19

H18

H19

H20

H11

H8

H2

H3

H7

H14

H6

H19

H18

H19

H20

H11

H8

H2

H3

H7

H14

H6

H19

H18

H19

H20

H11

H8

H2

H3

H7

H14

H6

H19

H18

H19

H20

H11

H8

H2

H3

H7

H14

H6

H19

H18

H19

H20

H11

H8

H2

H3

H7

H14

H6

H19

H18

H19

H20

H11

H8

H2

H3

H7

H14

H6

H19

H18

H19

H20

H11

H8

H2

H3

H7

H14

H6



www.nestle.es/pediatrasgo



bebés felices nestlé



ASOCIACIÓN ESPAÑOLA DE PEDIATRÍA
Departamento de Congresos

C/ Aguirre, 1 · bajo derecha • 28009 Madrid
Tel.: 902 15 90 42 • Fax: 902 15 90 53
E-mail: info@departamentocongresos.org

Nestlé colabora con:



Asociación Española de Pediatría



Innovando al servicio de la pediatría.



NOTA IMPORTANTE:

La leche materna es el mejor alimento para el lactante durante los primeros meses de su vida y, cuando sea posible, será preferible a cualquier otra alimentación.
Información destinada a los profesionales de la salud.